

FIT

**im Urlaub
2019**



**Münsing**
Die Sonnenseite am Starnberger See



**Der Urlaubsführer für Münsing
und Umgebung, den Starnberger
See und das Alpenvorland**



— DAS BIOHOTEL AM STARNBERGER SEE —
SCHLOSSGUT OBERAMBACH



BIORESTAURANT IM SCHÖNEN AMBIENTE

Großzügige Hotelanlage inmitten der Natur gelegen.
Auf der Sonnenterrasse mit Seeblick oder im stimmungs-
vollen Wintergarten servieren wir täglich moderne,
hochwertige Bio-Küche und hausgemachte Kuchen.



BIO HOTELS

Schlossgut Oberambach GmbH - Bio-Hotel und Vitalzentrum
82541 Münsing am Starnberger See
Tel. 08177 - 9323 | www.schlossgut.de



**Michael Grasl,
1. Bürgermeister
von Münsing**

Liebe Gäste,

Veränderungen gehören zum Leben, und so ist auch unsere Gemeinde Münsing im Wandel begriffen. Unsere Gäste, aber auch wir selbst vermissen ihn schmerzlich: den Dampfersteg in Ammerland. Er wurde aus privaten Gründen abgerissen, was die Gemeinde leider nicht verhindern konnte. Für Radeltouren und Seerundfahrten kann man aber weiterhin den Anleger in Ambach nutzen.

Neue Wohnprojekte schaffen bezahlbaren Wohnraum, ein wichtiger Punkt für ein harmonisches Miteinander. Aber auch durch das neue Gemeindezentrum, das bald den alten Pallaufhof ersetzen wird, wird unser Ort nochmals deutlich an Attraktivität gewinnen.

Am Münsinger Badeplatz erfreuen sich Einstiegshilfe und Badeinsel großer Beliebtheit.

Der neue Fahrradweg von Münsing nach Weipertshausen eröffnet für Radler ganz neue Perspektiven und trägt zur Verkehrssicherheit bei. Wer ein Elektroauto fährt, findet übrigens am Hartlweg neben dem Restaurant Pinocchio einen Parkplatz mit Ladestation.

Mancher Gast wird sich vielleicht über die Bänke mit den blauen Schildern wundern, die in einigen Ortsteilen stehen – das sind unsere neuen Mitfahrerbenke für alle, die nicht immer das eigene Auto nehmen wollen oder keines haben. Es geht ganz einfach: Man zeigt durch das blaue Klappschild, wo man hinmöchte, setzt sich auf die Bank – und wird meist schnell von einem Autofahrer mitgenommen.

Für die Spaziergänger unter unseren Gästen hat die Tourismus Münsing iG zwei neue Flyer herausgegeben. Sie finden diese zusammen mit vielen weiteren Infos für Ihren Urlaub im Eingangsbereich unseres Rathauses.

Ich hoffe, Sie genießen unser Dorf im Wandel und wünsche Ihnen einen erholsamen und unvergesslichen Urlaub!

A handwritten signature in blue ink, which appears to read "Grasl".

*Michael Grasl,
1. Bürgermeister Münsing*



Auf dem Boden	<i>Laufen & Wandern</i>	4
	<i>Radspport</i>	11
	<i>Segway</i>	21
Im Wasser	<i>Seeschiffahrt</i>	22
	<i>Angeln</i>	24
	<i>Bootsverleih</i>	25
	<i>Wassersport</i>	26
	<i>Floßfahrten</i>	27
	<i>Wildwasser & Rafting</i>	28
	<i>Baden & Schwimmen</i>	29
Mit dem Ball	<i>Golf</i>	31
	<i>Minigolf & Spielgolf</i>	31
	<i>Tennis</i>	32
	<i>Squash</i>	33
	<i>Hallenfußball</i>	34
	<i>Volleyball</i>	34
Hoch hinaus	<i>Flugsport</i>	35
	<i>Klettern</i>	37
	<i>Sommerrodeln</i>	38
	<i>Pferdesport</i>	39
Gesundheit	<i>Fitness</i>	39
	<i>Arztpraxen</i>	40
	<i>Therapien</i>	40
	<i>Wellness & Beauty</i>	42
Genießen & Kaufen	<i>Gastronomie</i>	44
	<i>Versorgung</i>	48
	<i>Alles für das Auto</i>	48
	<i>Einkaufsmöglichkeiten</i>	49
	<i>Alles für Sport & Spiel</i>	50
	<i>Frischer Fisch vom Fischer</i>	51
	<i>Aus heimischer Produktion</i>	52
Außerdem	<i>Diverses</i>	54
	<i>Kultur</i>	56
	<i>Impressum</i>	59
Ortsplan Münsing		Umschlag

Beim Nordic Walking werden Herz und Kreislauf beansprucht und der Stoffwechsel wird angeregt.



Nordic Walking hat sich als beliebte Ausdauersportart etabliert. In der Umgebung um Münsing und rund um den Starnberger See haben Sie die Möglichkeit, unter professioneller Anleitung etwas für Ihre Gesundheit zu tun oder alleine eine der Strecken zu gehen und die schönen Ausblicke auf den See und die Berge zu genießen.

Alle Karten finden Sie zum Ausdrucken im A4-Format unter www.ambacher-verlag.de -> Nordic-Walking Strecken

Nordic Walking Park

Die längste Nordic Walking Strecke Bayerns liegt direkt vor Münsings Haustür, der Nordic Walking Park mit über 280 Kilometern Laufstrecke! Von den insgesamt 23 Routen liegen fünf auf Münsinger Gemeindegebiet, die wir Ihnen im Folgenden vorstellen. Weitere Routen unter www.tourismus.muensing.de/nordic-walking-1

Vital-Brunnen-Route Schwierigkeit: leicht, Dauer: 1:50 Std.
Strecke: 8,0 km, Aufstieg: 131 m, Abstieg: 131 m
Niedrigster Punkt: 622 m, Höchster Punkt: 686 m
Start und Ziel: Münsinger Sportplatz am Hartlweg



See-Route Schwierigkeit: leicht, Dauer: 1:45 Std.
 Strecke: 8,1 km, Aufstieg: 79 m, Abstieg: 156 m
 Niedrigster Punkt: 586 m, Höchster Punkt: 667 m
 Start: Münsinger Sportplatz am Hartweg, Ziel: Campingplatz Ambach



Startpunkt für die meisten Touren: die Nordic-Walking-Tafel beim Sportplatz am Hartweg gleich neben der Pizzeria Pinocchio.

Ambach-Route Schwierigkeit: leicht, Dauer: 4:10 Std.
Strecke: 16,0 km, Aufstieg: 282 m, Abstieg: 283 m,
Niedrigster Punkt: 586 m, Höchster Punkt: 686 m
Start und Ziel: Münsinger Sportplatz am Hartlweg



Unterhalb von Happerger führt der Weg an der auf einer Lichtung gelegenen ehemaligen Wallfahrtskirche St. Kastulus vorbei.



Schöner Ausblick- oder Erlebnisroute Schwierigkeit: leicht, Dauer: 3 Std.
Strecke: 12,6 km, Aufstieg: 224 m, Abstieg: 225 m,
Niedrigster Punkt: 587 m, Höchster Punkt: 667 m,
Start und Ziel: Münsinger Sportplatz am Hartlweg



Liegt direkt an der Route: die auf einem Hügel mit Seeblick thronende Holzhauser Kirche.

Schloss- und Kirchenroute Schwierigkeit: leicht, Dauer: 3:10 Std.
 Strecke: 13,4 km, Aufstieg: 237 m, Abstieg: 238 m,
 Niedrigster Punkt: 622 m, Höchster Punkt: 686 m,
 Start und Ziel: Münsinger Sportplatz am Hartweg



**Lädt ein zu
 einem Imbiss,
 einer Tasse
 Cappuccino
 oder einem Eis:
 der Ambacher
 Bistro-Kiosk.**



Gourmetwanderung Ambach

Drei-Gänge Menü mit regionalen Spezialitäten inklusive Aperitif in vier Restaurants: Den Aperitif gibt's im **Biohotel Schlossgut Oberambach**, die Vorspeise und den Hauptgang im **Landhotel Huber** am See. Alternativ können Sie den Hauptgang im **Buchscharner Seewirt**, der dritten Station, einnehmen, wo Sie auch die Nachspeise erhalten. Danach geht's über die Anhöhe zurück nach Holzhausen – eine perfekte Verbindung von Bewegung und Genuss! Reine Gehzeit ca. 2,5 Std.

Immer Di. bis Fr. – ab sechs Personen wird um eine Reservierung gebeten. Preis: 39,50 € (inkl. Aperitif & 3-Gänge-Menü, bei Regen inkl. Getränk).

Infos & Teilnahme Gutscheine bei den beteiligten Restaurants:

Schlossgut Oberambach, Tel. 08177/9323, Landgasthof Huber, Tel. 08177/9320 und Buchscharner Seewirt, Tel. 08801/2409

Die Gourmetwanderung kann – z. B. als Geschenk – auch über das Internet gebucht werden unter www.tourismus.muensing.de/gourmet-wanderung.



Ausgangspunkt für die beliebte Gourmetwanderung: das Schlosshotel Oberambach.

Viel zu erzählen gibt es über die Villen des Ostufers – hier die Villa Anemone in Seeheim.



**Architektur und Geschichte:
Villen am Ostufer des Starnberger Sees**

Führung mit Architektin Ursula Scriba vom Ostuferschutzverband
Mindestbeteiligung 5 Personen, Preis: 9 € pro Pers. Termin: So, 7. 7.

Termin: So, 7. 7. und So, 21. 7. 2019, Infos & Anmeldung: 0172/8103767
oder ursula@scribaup.de oder www.ostuferschutzverband.de



**Klangobjekt
in freier Natur
beim Kunstwan-
derweg „Sinnes-
wandel“**

Kunstwanderweg am Blomberg

Auf dem höchsten Kunstwanderweg Deutschlands erleben Sie auf ca. 1,5 Kilometern unter dem Motto „Sinneswandel“ 17 Skulpturen, Plastiken und Land-Art von namhaften Künstlern aus Oberbayern – unter anderem aus Münsing. Ausgangspunkt ist die Bergstation der Blombergbahn, Am Blomberg 2, Wackersberg bei Bad Tölz

Infos: www.kunstverein-toelzerland.de/sinneswandel.html



Fahrräder Kobres
Verkauf Verleih Reparatur

**Mo, 15-18 Uhr, Mi+Fr, 16-19 Uhr
oder nach Vereinbarung**

Attenkam 7a • 82541 Münsing • Tel. 08177/1700 oder 0176/45053233
www.muensing-radl.de

In Münsing und Umgebung finden Radler schier unbegrenzte Möglichkeiten vor: entweder gemütlich am Seeufer entlang oder etwas sportlicher durchs Hinterland, wo die eine oder andere Steigung den Puls auf Hochtouren bringt, oder gleich einmal um den Starnberger See herum.

Und wenn Sie mit einem E-Bike unterwegs sind, werden Sie auch Steigungen und längere Touren mügelos meistern. Routenbeschreibungen und Leihstationen für Räder und E-Bikes finden Sie auf den nächsten Seiten.

Alle Karten finden Sie zum Ausdrucken im A4-Format unter www.ambacher-verlag.de -> Radtouren

Die Starnberger-See-Runde

Für Rennräder auf Asphaltstraßen, eine Tour für ambitioniertere FahrerInnen mit einer Länge von 51,8 km. Diese Strecke verläuft nur teilweise in direkter Nähe zum See. Wegen der Sonneneinstrahlung empfehlen wir, die Tour gegen den Uhrzeigersinn zu fahren – dann kann man das schöne Abendlicht am Ostufer genießen. Von **Münsing** *aus startet man Richtung Berg und fährt weiter über Percha – Starnberg – Feldafing – Tutzing – Unterzeismering – Bernried – Seeshaupt – und Holzhausen wieder nach Münsing.* Wer es gemächlicher liebt, kann die Seeumrundung zu großen Teilen direkt am See fahren, was die Tour auch um einige Kilometer verkürzt. Hier fährt man jedoch meist auf schmalen Radwegen und Schottersträßchen – für Rennradfahrer nicht ideal.

Museums-Tour am Westufer

Bewegung und Kultur in einer Schiffs- und Fahrradtour verbinden – welch schönes Freizeiterlebnis! Los geht's samt Rad mit dem Schiff um 10:20 Uhr am Schiffsanleger in Seeshaupt (alternativ Ambach 10:44). Nach der Ankunft in Starnberg um 12:06 Uhr ist man nach max. fünf Minuten am **Museum Starnberger See** (siehe S. 23), wo man viel über das höfische Leben sowie das der Bauern und Fischer in früherer Zeit erfährt. Entlang der am Museum vorbeiführenden Possenhofener Straße geht die Fahrt weiter, bis in Possenhofen der Schlossberg rechts abgeht, der zum **Kaiserin Elisabeth Museum** führt, das dem Leben der berühmten Sisi gewidmet ist.

Danach kann man hinunter an den See fahren zum Schloss Possenhofen, dem ehemaligen Wohnsitz der Kaiserin, und von dort aus weiter am See entlang nach Tutzing zum ufernah gelegenen **Ortsmuseum Tutzing**, in dem Historisches aus dem Ort gezeigt wird, aber auch Sonderausstellungen stattfinden. Von dort fährt man auf seenahen Wegen durch



Idealer Platz für eine Kaffeepause während der Museums-Radtour: die Sonnenterrasse des Buchheim Museums.

den naturbelassenen Bernrieder Park bis zur letzten Station, dem **Buchheim Museum** mit seinen vielfältigen Ausstellungen und der weltberühmten Expressionisten-Sammlung. Dort kann man sich auf der Sonnenterrasse bei Kaffee und Kuchen ausruhen für den Letzten Abschnitt, der weitgehend auf schattigen Wegen am See entlang führt. Falls Sie in Ambach gestartet sind, können Sie um 15:45 Uhr vom Anleger Seeshaupt aus für den Rest der Tour das Schiff benutzen.

Noch ein letzter Tipp: Will man alle vier Museen besuchen, so sollte man die Tour aufgrund der verschiedenen **Öffnungszeiten** am Wochenende unternehmen.

Starnberger See Museum, Possenhofener Straße 5, Starnberg
Geöffnet Di-So/Fei, 10:00-17:00 Uhr

Museum Kaiserin Elisabeth, Schlossberg 2, Pöcking/Possenhofen
Geöffnet Fr-So/Fei, 12:00-18:00 Uhr

Ortsmuseum Tutzing, Graf-Vieregg-Straße 14, Tutzing
Geöffnet Mi, Sa, So, 14:00-17:00 Uhr

Buchheim Museum, Am Hirschgarten 1, Bernried
Geöffnet Di-So & Fei, 10:00-18:00 Uhr

Die Südsee-Runde

Die ideale Familientour. Man fährt mit dem Schiff (Fahrräder werden mitgenommen) vom Schiffsanleger Ambach um 10:44 Uhr nach Tutzing. Vom Anleger geht's zunächst die Schloßstraße leicht bergauf bis zur Hauptstraße, in die man links abbiegt. Nach 600 m biegt man links in den Nemesweg ab hinunter zum Kustermannpark und kann von da an fast ständing direkt am See entlang fahren – vorbei an Badebuchten bis nach Bernried. Weiter geht's durch den Bernrieder Park, vorbei am Gasthof Seeseiten, bis zum Schiffsanleger in Seeshaupt, wo die Hälfte der 25 km zurückgelegt ist und eine wichtige Entscheidung getroffen werden muss: Nimmt man das Schiff um 15:45 Uhr zurück nach Ambach oder sind alie fit genug, um auch den restlichen Teil per Rad zu bewältigen? Sollten Sie sich dafür entscheiden gibt's in St. Heinrich noch das STRAND für eine entspannte Pause.

Schöner Platz zum Pausieren direkt am Seeufer mit Snacks und coolen Drinks: das STRAND in St. Heinrich.



Leistungsfähige E-Bikes mieten!



GASTL BOOTE

Assenbucherstraße 43, Berg-Leoni
0163-47 72 980, www.gastl-boote.de

Die Ostufer-Schleife

Eine Tour von ca. 25 km mit zwei völlig unterschiedlichen Seiten: einer sonnigen Hälfte direkt am See entlang, belebt und mit vielen Möglichkeiten zum Einkehren, und einer schattigen über gepflegte Forststraßen durch weitgehend unberührte Wälder mit nur einer Raststation, dem **Bauernhofcafé Waldhauser** in Holzhausen. Wem die ganze Strecke zu viel ist, kann beim Landhotel Huber eine Abkürzung nehmen (Punktklinie).



Die Bolzwanger Schleife

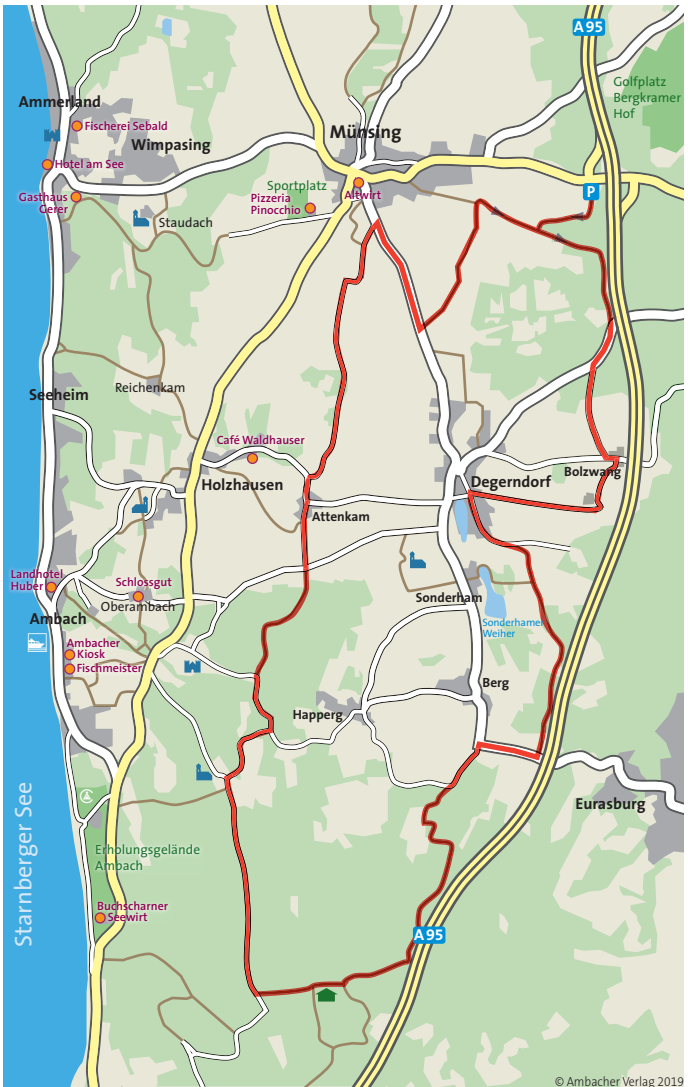
Startpunkt für diese ca. 21 km lange Tour, die ungewöhnliche Ausblicke auf die Münsinger Landschaft bietet, ist der Parkplatz auf der rechten Seite kurz vor der Autobahnauffahrt Wolfratshausen. Nachdem man die im Wald liegende Eckenkreuz-Kapelle passiert hat, muss man scharf nach links auf den von Münsing kommenden Weg einbiegen. Nach einer kurzen Strecke neben der A95 trifft man auf die Straße von Wolfratshausen nach Degerndorf, der man eine kleine Bergaufstrecke folgt bis zu der schmalen Asphaltstraße, die links nach Bolzwang abzweigt. Von Bolzwang aus führt ein Sandweg hinauf zum Kernzlhof, von dessen Südseite aus ein Betonfahrweg nach Degerndorf führt. Gleich am Dorfeingang geht's scharf links in die Lindenstraße, über die Dorfstraße wieder hinaus und oberhalb des Sonderhamer Weihers bis zur Straße aus Eurasburg, der man nach rechts ein kleines Stück folgt bis zum Wegweiser nach Happerg. Von der dort hin führenden schmalen Asphaltstraße zweigt links ein Waldweg nach Rohr ab (Schild!), dem man folgt, bis es heißt „Durchfahrt verboten!“. Hier biegt man nach links ab, umfährt die eiserne Schranke und folgt dem Waldweg, der auf eine Forststraße trifft, die man nach rechts fährt. Den Scheitelpunkt der Strecke bildet ein kleines Forsthäuschen, dessen Veranda dazu einlädt, eine mitgebrachte Brotzeit zu verzehren. Von nun an geht's weiter auf schattigen Forstwegen und schließlich über Attenkam auf dem Radweg zurück nach Münsing. Wir empfehlen, diese Tour vorzugsweise an einem Werktag zu unternehmen, weil sich dann das Rauschen der an manchen Stellen etwas nahen Autobahn in Grenzen hält.



BIERGARTEN UND RESTAURANT AM SEE

Ganzjährig täglich geöffnet, Frühstück ab 9.00 Uhr
warme Küche ab 11.00 Uhr durchgehend

82541 Münsing am Starnberger See | Buchscharn 1
Tel. 08801.2409 | www.buchscharner-seewirt.com



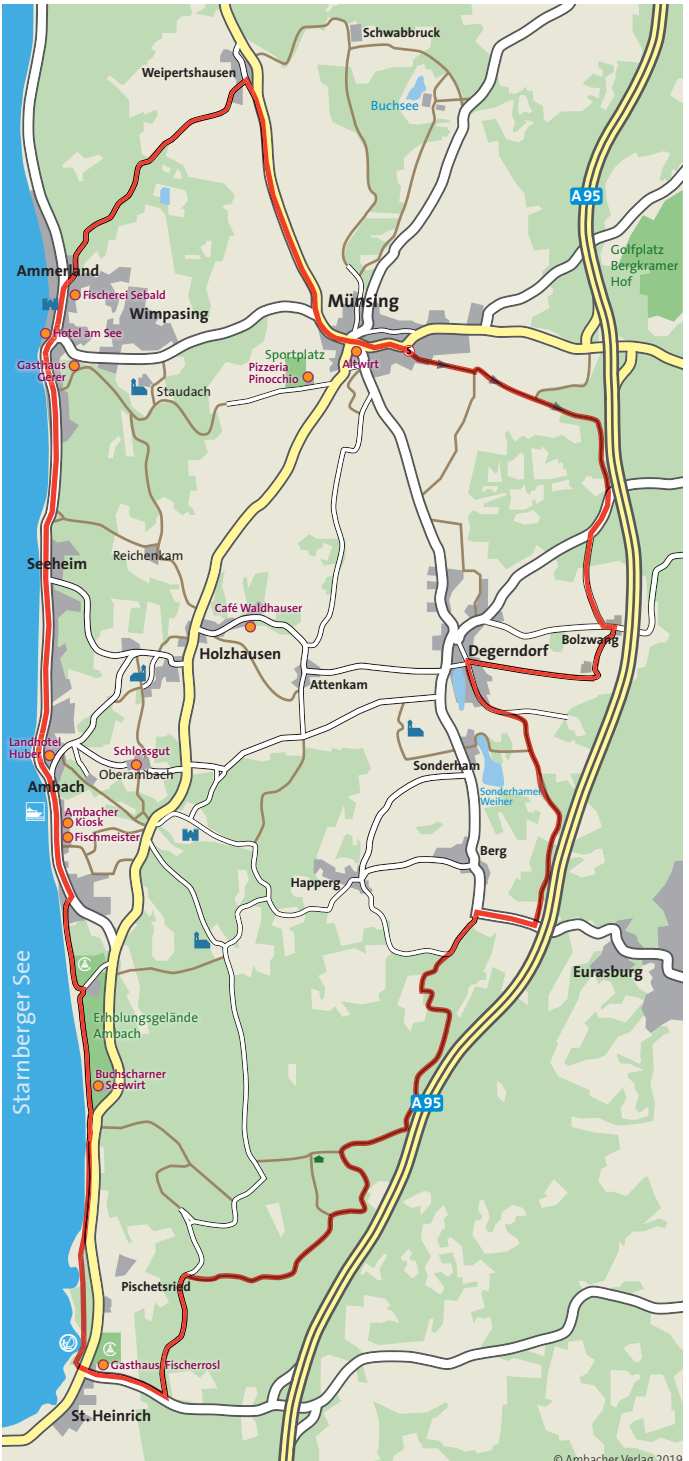
© Ambacher Verlag 2019

Vermietung – Touren – Verkauf – Service

- Fahrradvermietung/Verkauf
- Retrorollervermietung
- Quads und E-Scooter
- Fat-Wheels (Elektroscooter mit ganz breiten Reifen)
- Ladestation für E-Fahrräder
- Rad-Touren – mobile Anlieferung
- E-Bikes, City- & Trekkingräder



Bahnofstraße 13, 82402 Seeshaupt
 Tel 08801/3950291, Mobil 0172/8034331
www.zweirad-starnbergersee.de



Die große Münsinger Runde

Diese Route von knapp 32 km lotet das Münsinger Gemeindegebiet in Länge und Breite etwa aus – im Grunde eine Zusammenfassung von Ostuferschleife (Seite 15) und Bolzwanger Schleife (Seite 16). Wir haben als Startpunkt wieder den Maibaum beim Gasthaus Limm gewählt – aber man kann natürlich an jeder Stelle des Parcours einsteigen. Eine sehr abwechslungsreiche Fahrt, bergauf, bergab, durch Wälder und Wiesen, am See entlang, vorbei an Badeplätzen und Aussichtspunkten. Die Strecke ist nicht schwer, die Anstiege eher flach und gemächlich, aber die Gesamtlänge für Ungeübte durchaus eine Herausforderung. Wem die Strecke zu lang wird, der findet aber, wie in der Karte ersichtlich, jede Menge Abkürzungsmöglichkeiten.

Die Degerndorfer Runde

Leichte Tour mit einer Länge von ca. 14 km auf weitgehend flachem Terrain. Startpunkt ist der Maibaum vor dem Gasthaus Limm in Münsing. Sie fahren die Grondlergasse aus dem Ort hinaus und biegen am Lüßbach rechts ab auf den Sandweg Richtung Degerndorf. Nach einem nur kurzen Abschnitt auf der belebten Degerndorfer Straße kann man auf kleinen Wegen nach Degerndorf fahren. Am Sonderhamer Weiher biegt man nach links ab und erreicht nach ca. 2 km Happerg, von wo aus der Weg an Steingrub vorbei stetig bergab durch den Wald führt, und dann weiter bis nach Attenkam. Von dort führt der autofreie Radweg wieder zurück nach Münsing.



Die Nachmittags-Runde

Nach einer mittäglichen Pizza im „Pinocchio“ am Münsinger Sportgelände fährt man den asphaltierten Hartweg nach Westen bis zum Ende, wo er in einen Schotterweg übergeht, der durch den Wald über Staudach nach Ammerland hinunterführt, dort geht's links den See entlang bis Seeheim, und von dort hoch nach Holzhausen. Auch hier lädt wieder das Café Waldhauser ein, bevor man kurz vor Attenkam links in den autofreien Radweg nach Münsing einbiegt. Streckenlänge ca. 17 km, leicht, aber mit Gefälle und Steigungen.

Unser Tipp: Fahren Sie – und vor allem in Begleitung von Kindern – zwischen Münsing und Holzhausen nicht auf der Staatstraße! Sie ist gefährlich eng, in schlechtem Zustand und wird von Autofahrern oft mit hoher Geschwindigkeit befahren. Nehmen Sie lieber den autofreien Radweg, der ca. 200 m außerhalb von Münsing von der Degerndorfer Straße abzweigt!

FAHRRADVERLEIH

An der Station in St. Heinrich
& mobile Anlieferung
- E-Bikes, City- & Trekkingräder -

Geführte Radtouren



info@velo-bavaria.de

Tel: 0176 / 20 188 410

www.velo-bavaria.de

Buchscharnstrasse 10,
82541 St. Heinrich
Auf dem Gelände des
Campingplatzes „Beim Fischer“



**Entspannt
fahren auf der
autofreien
Verbindung
zwischen
Münsing und
Holzhausen.**



Die Buchsee-Runde

Eine beschauliche, leicht zu fahrende Runde von ca. 8 km durch Felder und Wälder um Münsing bis zum malerischen Buchsee. Nach dem Start am Münsinger Dorfplatz fährt man die Bachstraße an Edeka vorbei in östlicher Richtung, immer am Bach entlang, die Hauptstraße überquerend, bis zur Kreuzung am Ortsende. Dort wird links abgebogen, man kreuzt die Wolfratshausener Straße und fährt die Steigung hoch. An der folgenden Weggabelung geht's geradeaus die schmale autofreie Asphaltstraße weiter bis zur Kiesgrube, die rechter Hand über einen Waldweg umfahren wird. Von der folgenden kleinen Asphaltstraße fährt man dann nach rechts auf die Autostraße nach Höhenrain, die man aber nach ca. 300 m bei einer scharfen Rechtskurve wieder verlässt: Dort führt links ein Weg in den Wald hinein, und an der nächsten Kreuzung geht's links zum Buchsee, wo man im Wirtsgarten rasten und im See baden kann. Von der Wirtschaft führt ein Kiesweg in einem Rechtsbogen bergab und stößt auf einen asphaltierten Weg, der uns links nach Schwabbruck bringt, von wo man nach links auf einem schattigen Kiesweg bis zum Münsinger Dorfplatz zurückfährt. Kleiner Tipp noch: Fahren Sie die Runde abends in entgegengesetzter Richtung, dann können Sie die letzten Sonnenstrahlen besonders genießen.



Raus in den Sommer!

Kostenlose Probefahrten.

- Alle Arten von Rädern
- Verkauf, Verleih, Reparatur
- E-Bike Stützpunkt:
Victoria, Wienerbike, Hai, Staiger



Fahrrad-Fachhandel AmAlpenblick 11 · Eurasburg-Achmühle · Tel08171/72801
info@radsport-libotte.de · Mo.-Fr. 9-12³⁰ und 14-18Uhr · Sa. 9-14Uhr · Mi. geschlossen

Die Hubert & Staller-Runde

Erleben Sie die Drehorte der Kultserie „Heiter bis tödlich – Hubert und Staller“ bei einer gemütlichen Radtour. Die vorgeschlagene Route mit 30,8 km und 309 Höhenmetern verläuft überwiegend auf Radwegen und wenig befahrenen Nebenstraßen und ist für Familien geeignet. Genießen Sie die



Auf den Spuren von Hubert und Staller – eine Tour mit vielen Möglichkeiten zum Schauen und Genießen.

oberbayerische Voralpenlandschaft und das imposante Bergpanorama bei der abwechslungsreichen Rundtour. An vielen der Schauplätze können Sie sich kulinarisch verwöhnen lassen. Einen Flyer zur Tour mit Plan gibt's am Eingang zum Münsinger Rathaus. Alle Infos sowie GPS-Tracking finden Sie auch unter

www.tourismus.wolfratshausen.de/mit-dem-drahtesel-zu-den-drehorten-1

Der besondere Tipp:

Bikepark Oberammergau

Auf sechs unterschiedlichen Trails, von natürlich bis befestigt, von easy bis schwer, ist im Bikepark für alle etwas geboten. Im Talbereich gibt es einen Übungsparcours, sowie Bikeshop, Bikeschule, Cafe und Bar.

Kolbengasse 13, Oberammergau, Tel. 08822/4760, www.kolbensattel.de



Wilde Ritte in schöner Umgebung: der Bikepark am Kolbensattel

Fahrrad- und E-Bikeverleih:

Biohotel Schlossgut Oberambach

Verleih von E-Bikes und Trekking-Rädern

Oberambach 1, Münsing

täglich 8:00-20:00 Uhr, Tel. 08177/9323, www.schlossgut.de

Landhotel Huber am See

Verleih von Fahrrädern

Holzbergstraße 7, Münsing, Tel. 08177/9320, www.landhotel-huber.de

Zweirad Starnbergersee

FFahrradvermietung / Verkauf, Vermietung von E-Bikes/Bosch, Mountainbikes – Trekkingräder – Citybikes, Kinder- & Jugendräder, Reparatur/Service, Ladestation für E-Bikes, Geführte Radtouren – mobile Anlieferung.

Bahnhofstraße 13, Seeshaupt, Tel. 08801/3950291, Mobil 0172/8034331

www.zweirad-starnbergersee.de

velo-bavaria

Fahrradverleih & Radtouren (E-Bikes, City- und Trekking-Räder)
Verleih an der Station in St. Heinrich oder mobile Anlieferung
Buchscharnstraße 10, St. Heinrich, auf dem Campingplatz „Beim Fischer“
Alle Infos unter Tel. 0176/20188410 oder www.velo-bavaria.de

Hermann Kobres

E-Bike- & Fahrradverleih und Reparatur
Mo., 15:00-18:00 Uhr, Mi. & Fr. 16:00-19:00 Uhr oder tel. Terminabsprache
Attenkam 7a, Münsing, Tel. 08177/1700 oder 0176/45053233,
www.muensing-radl.de

Radsport Libotte

E-Bike- & Fahrradverleih und Reparatur
Mo.-Fr., 9:00-12:30 und 14:00-18:00, Sa. 9-14:00 Uhr, Am Alpenblick 11,
Achmühle/Eurasburg, Tel. 08171/72801, www.radsport-libotte.de

Gastl Boote

Leistungsfähige Marken E-Bikes mit Bosch-Antrieb zu mieten
Assenbacher Straße 43, Berg-Leoni
Infos und Reservierung Tel. 0163/47 72 980, www.gastl-boote.de

Radsport Landmann

Di. bis Fr. 10:00-12:30 und 14:00-18:00 Uhr, Sa. 10:00-13:00 Uhr
Lärchenstraße 5, Wolfratshausen, Tel. 08171/10136
www.radsport-landmann.de

Oswald Bikes

Fahrräder & E-Bikes kaufen und leihen sowie Service
Bahnhofstraße 10, 82515 Wolfratshausen, Tel. 08171/18415
www.oswald-bikes.de

Segway

Weniger anstrengend, aber dafür ein spannendes Balance-Erlebnis: Ein ausgeklügeltes Sensoren-System reagiert auf den menschlichen Gleichgewichtssinn und verschafft so eine „dynamische Stabilisierung“. Probieren Sie's aus bei einer Tour in einer geführten Gruppe.



Großer Spaß, schnell erlernt: Segwayfahren am Starnberger See entlang.

Segway-Touren mit Beate Steiner

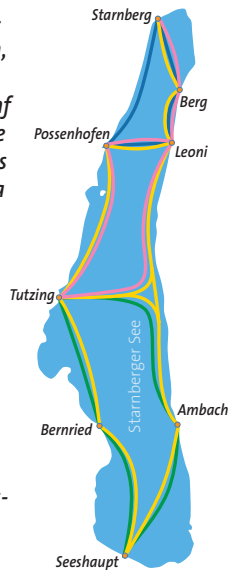
Holzbergstraße 7, Ambach (beim Landhotel Huber)
Tel. 0174/9293440, beate_steiner@t-online.de
www.segway-am-starnberger-see.de

Seenschifffahrt

Bereits die Wittelsbacher Könige ließen sich luxuriöse Prunkschiffe für Seefeste und Seejagden bauen, die man im Museum Starnberger See betrachten kann. Die Bayerische Seenschifffahrt hat heute fünf Schiffe am Starnberger See im Einsatz – das Größte ist der Katamaran MS STARNBERG, das Kleinste das MS BERG. Die Schiffrouten haben sich geändert, da der Steg in Ammerland leider abgebaut wurde. Die diesjährige Linienschifffahrt endet am 13. 10. Es gibt vier Rundfahrten, innerhalb derer man beliebig ein- und aussteigen kann:

- die Nördliche Rundfahrt
- die Südliche Rundfahrt
- die Große Schlösserfahrt
- die Große Rundfahrt

Den kompletten Fahrplan finden Sie an den Schiffsanlegern oder unter www.seenschifffahrt.de.



Der Katamaran MS Starnberg, das größte und modernste Schiff der Flotte am Starnberger See.

Erlebnisfahrten am Starnberger See

Mondscheinfahrt zum Buchheim Museum

Schiffahrt nach Bernried, romantischer Spaziergang zum Buchheim Museum. Dort Sektempfang mit exklusiver Führung und Buffet.

Noch freie Termine bei Drucklegung: 15. 6., 17. 8. und 14. 9.

Infos unter www.seenschifffahrt.de/de/starnberger-see

Kulinarisches Erlebnis

Genießen Sie den beliebten Sonntags-Brunch auf See während der Großen Rundfahrt auf dem Galeriekatamaran MS STARNBERG. Noch freie Termine am 18. 8., 25. 8., 1. 9., 8. 9. und 15. 9. 2018.

Res. unter **Tel. 08151/277060**



Erfreut sich großer Beliebtheit: das sonntägliche Brunch auf dem See in der MS Starnberg.

Auf königlichen Spuren – Gehen Sie mit einer Historikerin auf Entdeckungsreise. Freuen Sie sich auf ein erlesenes 3-Gänge-Menü mit schöner Zithermusik auf dem MS SEEHAUPT!

Termin: 7. 8., Abfahrt 19:00 Uhr in Starnberg, Rückkehr ca. 22:30 Uhr.

Fahrt inkl. Musik, Erzählungen und Menü 58,00 €

Infos: Schiffahrt Starnberger See, Dampfschiffstraße 5, Tel. 08151/8061 oder www.seenschiffahrt.de/starnberger-see/erlebnisfahrten

Unser Tipp: Verbinden Sie Ihre Schiffstour mit einem Besuch des Museums Starnberger See.

Nur ca. fünf Gehminuten vom Schiffsanleger Starnberg gelegen, zeigt das Museum anhand herausragender Exponate wie sich die bayerischen Könige auf dem See vergnügten und die Münchner ihn als Ort der Muße und Erholung entdeckten. Im historischen Lochmannhaus, einem ehemaligen Bauern- und Fischerhaus mit illustrierender Vergangenheit als frühes „Patrizierschlössl“, dessen Geschichte bis in das frühe 16. Jahrhundert zurückreicht, erfährt man viel Interessantes über das vormalige ländliche Leben der Ansässigen.

Museum Starnberger See, Possenhofener Straße 5, Starnberg

Öffnungszeiten: Di. - So. 10:00-17:00 Uhr

Tel. 08151/447757-0, www.museum-starnberger-see.de

Von barocker Pracht bis Fischerleben

Seit über 100 Jahren präsentiert das Museum Starnberger See in Starnberg die Geschichte und Kultur der Region. Von der barocken Lustschiffahrt der Wittelsbacher über die Villenkultur des gehobenen Münchner Bürgertums bis hin zum bäuerlichen Leben der Bewohner des Lochmannanwesens, dem ältesten Holzblockbau der Region, erzählt es von den Menschen am See und wie sie ihn im Laufe der Jahrhunderte genutzt und das Umland geprägt haben.

Ein Vorläufer der Bayerischen Seenschiffahrt: Der Ausflugsdampfer „Maximilian“ fuhr seit 1851 auf dem Starnberger See.



Die meisten Menschen verbinden mit dem Starnberger See den Tod von König Ludwig II. Wer weiß schon, dass die Bayerischen Herrscher den See schon seit dem 16. Jahrhundert als Ort für ausladende Feste und Jagden auserkoren haben und hierfür eine beeindruckende Flotte bauen ließen? Im Mittelpunkt stand der legendäre „Bucentaur“, das schönste und größte Prunkschiff, das hier jemals gebaut worden ist. Im Museum sind originale Deckengemälde dieses „schwimmenden Schlosses“ zu sehen.



StadtStarnberg
Museum Starnberger See

Angeln

Die Fischbestände am Starnberger See werden durch Schonzeiten geregelt, die von der Genossenschaft Oberbayerischer Berufsfischer und Teichwirte festgelegt werden. Auch der so genannte „Brotfisch“, die Renke, unterliegt solchen Schonzeiten. Die Angelsaison für Sport- und Freizeitangler geht vom 1. April bis einschließlich 1. November. Sollte Ihnen das Anglerglück nicht beschieden sein, so können Sie sich mit frischem oder geräuchertem Fisch bei unseren Berufsfischern eindecken (siehe Seite 51). Petri Heil!

**Im Morgen-
nebel auf dem
See: Angeln
erfordert nicht
nur Geduld,
sondern auch
verantwortungs-
vollen Umgang
mit Natur und
Umwelt.**



Angelkarten:

Die Angelkarten erhalten Sie rund um den See bei sieben Verkaufsstellen:

Ammerland: Fischerei Seebald, Nördl. Seestraße 22, Tel. 08177/9132

Bernried: Fischerei Hubl, An der Mühle 1, Tel. 08158/1313

Feldafing: Fischerei Kugelmüller, Possenhofener Str. 33, Tel. 08157/3255

Leoni: Fischerei Gastl-Pischetsrieder: Assenbacher Str. 41, Tel. 8151/5685

Seeshaupt: Fischerei Lidl, Hauptstr. 10, Tel. 08801/1258

Starnberg: Fischerei Wenzel, Ludwigstr. 1, Tel. 08151/12195

Tutzing: Fischerei Lettner, Graf Viereggstr. 16, Tel. 08158/8323

Bootskarte (normal/ermäßigt*)

Saisonkarte: 155€/78€

Monatskarte: 58€/32€

Wochenkarte: 30€

Tageskarte: 13€

Uferkarte (normal/ermäßigt*)

Saisonkarte: 85€/42€

Monatskarte: 30€/17€

Wochenkarte: 18€

* Ermäßigungskarte für Jugendliche mit Jugendfischereischein.

Weitere Infos: www.fischerei-oberbayern.de/starnberger+see/49-49.html

Unser Einkaufstipp

Angler-Fachmarkt Wolfratshausen

Alles für Angler – Verkauf, Beratung, Angelkurse

Lüßbachstraße 4, Wolfratshausen

Mo.-Fr. 9:00-12:00 Uhr und 15:00-18:30 Uhr, Sa. 9:00-17:00 Uhr

Tel. 08171/9991467, Mobil: 0160/8355024, www.anglerkeller.de

Bootsverleih

Ebenso gesund und garantiert entspannend: Eine Ruder-, Kajak- oder Tretboottour am Ufer des Sees entlang, mit wunderschönen Blicken auf den alten Baumbestand, die Bootshäuser und Villen.

Wer flotter und ganz ohne Anstrengung den See erforschen will, dem empfehlen wir ein Elektroboot – ganz leicht zu bedienen. Und mitten auf dem See hat man einen Platz an der Sonne ganz für sich allein.



Was gäbe es entspannteres als mit dem Elektroboot über den Starnberger See zu schippern.

Bootsverleih & Fischerei Sebald

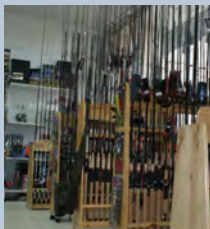
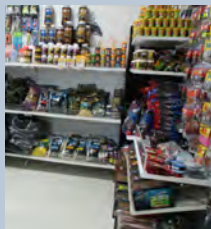
Ruder-, Segel- und Elektroboote
Nördliche Seestraße 22, Ammerland

Unser Tipp: Genießen Sie eine köstliche Fischsemmel im sonnigen Garten der Fischerei! Di.-Sa. 8:00-19:00 Uhr, So. u. Feiertage, 9:00-19:00 Uhr
Tel. 08177/9132, www.bootsverleih-fischerei.de



Angler-Fachmarkt

Familie Traudisch



Verkauf · Fachberatung · Kurse für alle Angelarten

Lüßbachstraße 4, 82515 Wolfratshausen-Waldram

Tel. 081 71/999 1467, Fax 081 71/1 64 32

kurt.traudisch@gmx.net, www.anglerkeller.de

Mo.-Fr. 9:00-12:00 Uhr u. 15:00-18:00 Uhr, Sa. 9:00-17:00 Uhr

Kanu-Bavaria St. Heinrich

Kanu- und Kajakverleih
Fahrten mit oder ohne Guide zu den
schönsten Stellen des Sees –
für Abenteurer, Forscher, Romanti-
ker, Biologen, Jung oder Alt.
Unser Tipp: mit dem Kanu einen
Familientag am See verbringen!
Buchscharnstraße 10,
im Strandbad St. Heinrich
Tel. 0176/85951026
www.kanu-bavaria.de

E-Yacht mieten ohne Führerschein!



GASTL BOOTE

Assenbucherstraße 43, Berg-Leoni
0163-47 72 980, www.gastl-boote.de

Gastl Boote – exklusive Elektroyachten

sowie Elektro-, Ruder-, Tretboote, Kajaks, SUPs, **neu:** E-Surfer Waterwolf
Assenbucherstraße 43, Berg-Leoni (neben Seehotel Leoni)
Tel. 0163/47 72 980, www.gastl-boote.de

Wassersport

Auch am Wasser locken viele sportlichen Herausforderungen: Nutzen Sie Ihren Urlaub doch, um einen Segel- oder Surfkurs zu belegen, einfach mal reinzuschnuppern in die Welt des Wassersports. Der Trendsport Stand Up Paddling wird immer beliebter – hier erfahren Sie, wo es Leihboards hinausfahren, und vielleicht begegnet man dann Board-Kollegen, die auf ihrem Brett Yoga machen, der neuste Trend: SUP-Yoga. Aber auch unter Wasser gibt es viel zu entdecken: Tauchen Sie ein in die geheimnisvollen Untiefen des Starnberger Sees!

Wer's kann, hat viel Spaß dabei: Surfen lernen im Urlaub am Starnberger See.



Surfschule Starnberger See

Surf- und Catamaran- und SUP-Kurse, außerdem Surfkurse für Kinder, Verleih von Surfbrettern, Cats, Kajaks, SUP etc.
Buchscharnstraße 10,
im Strandbad St. Heinrich
Anmeldung & Infos Tel. 08801/915910, Mobil: 0152/33610272
www.surfschule-starnbergersee.de

E-Surfer Waterwolf testen: Surf-feeling ohne Wind und Wellen!



GASTL BOOTE

Assenbucherstraße 43, Berg-Leoni
0163-47 72 980, www.gastl-boote.de

**Paddeln oder
Paddeln lassen:
SUP ist die
entspannteste
Art, sich übers
Wasser zu
bewegen**



Fischermichl Ammerland

Boots- oder SUP-Verleih sowie Fischverkauf im Kiosk
Südliche Seestraße 9a, Ammerland. |
nfos: Tel. 08177/8540, www.fischermichel.de

SUP-Station im Seebad Starnberg

SUP-Verleih, Equipment & Kurse und eine 10.000 qm große Liegewiese.
Strandbadstraße 17, Starnberg. Infos: Tel. 0157/50280596
www.sup-club.bayern

Tauchperle

Tauchkurse und Tauchgänge im Starnberger See für Anfänger, Geübte
und Profis – einzeln und in Gruppen, Kurse für Kinder ab 10 Jahren
Inh. Carsten Hahn, Oberlandstraße 26, Aufhausen/Berg
Öffnungszeiten: Fr., 16:00-18:00 Uhr, Sa., 10:00-15:00 Uhr oder nach
telefonischer Vereinbarung. Tel. 0170/2943393,
www.taucher.net/tauchbasis-tauchperle__berg_am_starnberger_see-faz4001

Floßfahrten

*Es ist ein unvergessliches Erlebnis,
auf dem breiten Floß durch die
naturgeschützte Pupplinger Au zu
treiben, unter Brücken hindurch,
über „Floßrutschen“ hinunter die
25 km lange Strecke von Wolfrats-
hausen bis München zurückzulegen.
Dafür gibt es mehrere Anbieter:*

Flößerei Josef Seitner

Lindenweg 1, Wolfratshausen,
Tel. 08171/78518, www.flossfahrt.de

Isar-Floß-Event

Detlef Hermann, Isarstraße 26a,
Wolfratshausen, Tel. 08171/910388,
www.isar-floss-event.de

Isarfloßfahrten

Floßmeister Michael Angermeier,
Kalkofenstraße 12 a,
Arzbach/Bad Tölz. Tel. 08042/1220,
www.isarflossfahrten.de

Genießen Sie einen Tag auf dem
Starnbergersee mit einem unserer
Ruder-, Segel- oder Elektroboote.

**Fischerei
&
Bootsverleih
Sebald**

Für Informationen und Reservierun-
gen erreichen Sie uns unter:

**Fischerei Matthias Sebald
Nördl. Seestr. 22
82541 Ammerland
Tel: 08177/9132
Mobil: 01705646432**

www.bootsverleih-fischerei.de

Wildwasser & Rafting

Für Einsteiger und Fortgeschrittene: Auf der wildromantischen Isar vor dem Panorama der bayerischen Alpen bietet eine elf Kilometer lange Strecke von Lenggries nach Bad Tölz ideale Bedingungen zum Üben und Paddeln inklusive Wildwasser Stufe drei. Wer das Kanu bevorzugt, kann alleine oder mit Partner seinen Gleichgewichtssinn testen.

Gruppenspass für Anfänger und Fortgeschrittene: Raftingtour auf der Isar.



Action + Funtours

Canyoning, Rafting, Erlebnis-Sightseeing, Canadier- und Schlauchbootverleih auf der Isar

Annette Irzinger, Karlstraße 7, Gauting, Tel. 089/8505904,

www.action-funtours.de

Entspannen, genießen, auftanken...



Landhotel



Huber am See

Hotel · Landgasthof · Café

Holzbergstraße 7 · 82541 Ambach · Telefon 08177/932-0

www.landhotel-huber.de

Spezialitäten: Huber's Fischsuppe, hausgemachte Kuchen und Torten

Baden & Schwimmen

In Münsing gibt es fünf öffentliche Badeplätze, die Urlaubern und Gästen aus München und Umgebung zur Verfügung stehen. An diesen Badeplätzen ist FKK und das Baden von Hunden verboten!



Münsinger Badeplätze

Südliches Freibad

Zwischen Seeheim und Ammerland mit schönen kleinen Buchten und vielen Möglichkeiten, Schatten unter den Bäumen zu finden. Keine Parkplätze vorhanden, Anfahrt am besten mit dem Fahrrad.



Erholungsgelände Ambach

Das Naherholungsgebiet Ambach ist der zweitgrößte Badeplatz am Starnberger See – gute Parkmöglichkeiten. (gebührenpflichtig), zwei Restaurants und ein Kiosk. Das weit in den See reichende flache Wasser bietet beste Voraussetzungen für Kleinkinder. Außerdem bietet dieser Strand Einstiegshilfen für Rollstuhlfahrer.

Münsinger Gemeindestrand

Am nördlichen Ortsausgang Ammerland befindet sich dieser hübsche Badeplatz mit einer Liegewiese, die vom Ufer bis unter Schatten spendende Bäume reicht. Im See ist eine **Badeinsel für Kinder** verankert. Da die Seeuferstraße nur für Anlieger befahrbar ist, kann man diesen Badeplatz nur zu Fuß oder mit dem Fahrrad erreichen. **Für Senioren und Behinderte ist eine Einstiegshilfe verfügbar.**



© Ambacher Verlag 2019

Karniffelbach St. Heinrich

Ein lauschiger Badeplatz gleich neben dem Restaurant „Zum kleinen Seehaus“ mit Beachbar und Parkmöglichkeiten.

Strandbad „Beim Fischer“ St. Heinrich

Bademöglichkeit neben Kanuverleih, Surfschule und Kiosk mit leckeren Grillspezialitäten. Parkplätze vorhanden (gebührenpflichtig)

Baden im Buchsee

Auf der Straße von Münsing nach Höhenrain geht's auf halber Strecke am Waldanfang links zum Buchsee, einem idyllischen Moorsee mit privater Liegewiese, Eintritt 1 Euro (siehe auch Seite 19).



**Moorgewässer
in weitgehend
unberührter
Natur, schön
zum Baden: der
Buchsee.**

Erlebnisbäder in der näheren Umgebung

Wellenbad Penzberg

Bad und Sauna: Mo., 9:00-18:00, Di.-So., 9:00-21:00 Uhr, Schönwettertarif bei warmem Wetter: 4-Stunden-Karte lösen und den ganzen Tag baden.

Seeshaupter Straße 24, Penzberg, Tel. 08856/813-440

www.stadtwerke-penzberg.de/wellenbad.html

**Vom Plantsch-
becken bis zum
3-Meter-Sprung-
turm – alles ist
vorhanden, was
den Badespaß
ausmacht:
das Penzberger
Wellenbad.**



Kristall trimini, Kochel

Mit einem wunderschönen Ausblick auf den Kochelsee und mitten im traumhaften Panorama der bayrischen Alpen gelegen, bietet das Kristall trimini Badespaß und Erholung pur. Lassen Sie sich verwöhnen und freuen Sie sich auf das umfangreiche Angebot. Seeweg 2, Kochel am See, Tel. 08851/5300 oder www.kristall-trimini-kochel-am-see.de



**Direkt am
zauberhaften
Kochelsee
gelegen: das
Erlebnisbad
Kristall trimini.**

Golf

In der Nähe von Münsing befinden sich drei wunderschöne Golfanlagen mit gepflegten Greens, altem Baumbestand, schönen Ausblicken auf die Alpenkette und den See sowie hervorragender Gastronomie in stilvollem Ambiente.

Golfanlage Bergkramerhof

Bergkramerhof 1, Wolfratshausen, Tel. 08171/41910,
www.gc-bergkramerhof.de

Golfclub Beuerberg

Gut Sterz, Beuerberg/Eurasburg, Tel. 08179/617 oder 728
www.golfclub-beuerberg.de

Golfclub Tutzing

Deixlfurt Nr. 7, Tutzing, Tel. 08158/3600,
www.golfclub-tutzing.de

Minigolf & Spielgolf

Ob klassisches Minigolf oder die neue Variante Spielgolf – beides ist eine gelungene Abwechslung für Familien oder Gruppen bzw. der entspannte Ausklang eines Ausflugs ins Voralpenland, an den Staffelsee, den Ammersee oder nach Andechs.

Spielgolf Starnberg

Heimatshausener Straße 1, Starnberg, Di bis Do, ab 14:00 Uhr,
Fr bis So, ab 11:00 Uhr, jeweils bis Einbruch der Dunkelheit
Tel. 08151/12601, www.spielgolf-starnberg.de



Gepflegte Anlage, verkehrsgünstig gelegen: die Spielgolfanlage in Starnberg-Percha.

Spielgolf und Café Südseite

im Eichweideweg, Hofheim bei Murnau, täglich ab 10:00 Uhr
Tel. 08847/699288, Mobil: 0172/6434042, www.spielgolf-suedseite.de

Minigolf & Pit-Pat Andechs & Stegen

18-Bahn-Minigolf- und 18-Bahn-Pit-Pat-Anlage am Fuße des Klosterbergs
Tägl. ab 10:00 Uhr bis Sonnenuntergang, St. Elisabeth-Weg 1, Andechs
Tel. 0178/6710872, www.minigolf-andechs.de

**Traditionelles
Minigolf auf
professionell
präparierten
Bahnen in
Murnau, direkt
am Ufer des
Staffelsees.**



Minigolfclub Murnau

Zwei sehr gepflegte, komplette Bahnen auf Wettbewerbsniveau, mit Café und einer Fußball-Billard-Anlage, geöffnet Mo -Fr 13:00-19:00 Uhr, Sa, So & Fei 10:00-19:00 Uhr, Seestraße 8, Murnau am Staffelsee, Tel. 08841/99393
www.minigolf-murnau.de

Minigolf Dießen

Jahnstraße, nur zwei Minuten vom Dampfersteg Dießen. Schöner Platz, in herrlicher Lage unmittelbar am Ammersee gelegen. Mo.-Fr. ab 13:00 Uhr, Sa., So ab 9:30 Uhr, jeweils bis zum Eintreten der Dunkelheit Tel. 0173/9575039, www.minigolf-diessen.de

Tennis

Rund um Münsing gibt es zahlreiche Möglichkeiten, in gepflegtem Umfeld und schöner Umgebung Tennis oder Squash zu spielen.

Tenniscenter Hahn Wolftratshausen

Sechs Sandplätze und drei Hallenplätze
Geltinger Str. 12, Wolftratshausen, Tel. 08171/16888,
www.sportcenter-hahn.de

Tennisland Hahn Geretsried

Sieben Sandplätze und drei Hallenplätze
Königsdorfer Weg 7, Geretsried, Tel. 08171/51110,
www.sportcenter-hahn.de

Medizinische Fußpflege



Petersberger Karin
Hartweg 15
82541 Münsing
Tel. 08177 / 9110
Mobil. 0174 7677158

Termine nach Vereinbarung auch Hausbesuche

FC Seeshaupt e.V. Abteilung Tennis

St. Heinricher Straße 131, Seeshaupt
Tel. 08801/362, www.tennis-seeshaupt.de

Tennisanlage Starnberg-Percha

Heimatshausener Straße 1, Starnberg-Percha, tägl. ab 9:00 Uhr
Reservierung Tel. 08151-270717, www.tennispark-starnberg.de

Squash

Squash Point

Breslauer Weg 103, Geretsried, Mo.-Do., 8:30-23:00, Fr., 8:30-22:00,
Sa./So., 9:00-12:00 & 17:00-20:00, Fei., 9:00-13:00 Uhr,
Tel. 08171/3044, www.fitnessforum.squashpoint.info

Wir sind der Meinung, dass

digitales Banking

am besten mit

persönlicher

Beratung

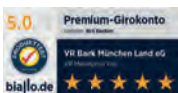
harmoniert.

— Cornelia Taube,
Geschäftsstellenleiterin Münsing



GANZ MEINE BANK.

NAHELIEGEND.



Wir bieten Ihnen das Beste aus beiden Welten:
Sie entscheiden selbst, ob Sie unsere zahl-
reichen Online-Angebote nutzen möchten
— ich bin auf jeden Fall für Sie da.
www.zurBank.de/naheliegend

VR Bank
München Land eG

Hallenfußball

Eine kurzweilige Schlechtwetter-Option für Familien mit Kindern: Kicken im Soccerland. Auch bestens geeignet für Kindergeburtstage!

Soccerland Geretsried

Zwei Indoor-Soccerplätze mit FIFA-Zertifizierung

Königsdorferweg 7, Geretsried

Tel. 08171/16888, www.sportcenter-hahn.de

Volleyball

Wenn die Sonne scheint gibt es Beach-Feeling pur auf den Münsinger Beachvolleyball-Courts. Bitte die Plätze wieder sauber hinterlassen!

Beachvolleyball St. Heinrich

am Campingplatz beim Fischer, Buchscharnstraße 10, St. Heinrich

Tel. 08801/802, www.camping-beim-fischer.de



Freies Spiel für jedes Alter: Beachvolleyball in der Münsinger Sportanlage am Hartweg.

Beachvolleyball Münsing

Freier Zugang für jedermann an der Münsinger Sportanlage, Hartweg 14

Münsinger Getränke- und Gartenmarkt

Am Kirchberg 16, 82541 Münsing

Tel. 081 77/99 74 66 Fax 081 77/99 74 68

Geöffnet: Montag bis Freitag 8.00 – 18.30 Uhr

Samstag 8.00 – 13.30 Uhr



Getränke in großer Auswahl



Brennigasflaschen in verschiedenen Größen

Flugsport

Der schöne weißblaue Himmel – ganz nah! Hoch in den Lüften zu schweben ist für viele ein Traum, der gerade hier im Voralpenland ganz leicht Wirklichkeit werden kann. Schnupperkurs im Gleitschirmfliegen? Vielleicht im Tandem mit einem erfahrenen Piloten? Eine Ballonfahrt? Oder ganz komfortabel im Hubschrauber? Unser Tipp: Eine tolle Geschenk-Idee für besondere Anlässe ist eine Ballonfahrt über das Fünf-Seen-Land.

Gleitschirm-Flugschule Adventure Sports

Tandemflüge und Kurse, Max Kiefersauer
Gilgenhöfe 28, Lenggries, Tel. 08042/9486
www.adventure-sports.de



Ob alleine oder im Tandem: Gleitschirmfliegen ist ein Abenteuer für jedermann.

Oberland Paragliding

Gleitschirm-Tandemflüge, Christian Feil
Ludwig-Thoma-Str. 6, Bad Tölz, Tel. 0176/32848323, www.tandem-flug.de

Flying Emotions

Helikopter-Erlebnisflüge
Südliche Hauptstraße 44, Kreuth, Tel. 08029/1000
www.flyingemotions.de



Unvergessliches Urlaubserlebnis: mit dem Doppeldecker übers Alpenvorland fliegen.

Nostalgie-Rundflüge Classic Wings Bavaria

Rundflüge im Fünf-Seen-Land mit einer soliden Antonov Doppeldecker-Maschine aus dem Jahr 1958 – auch als Geschenkgutschein buchbar.
Seestraße 29 d, Herrsching, Mobil: 0174/341 86 67,
www.classicwings-bavaria.de

**Lautlos gleiten
übers Oberland
beim Mitflug
mit einem
Motorsegler.**



Segelflieger-Club München e.V.

Der Club bietet keine regelmäßigen kommerziellen Rundflüge an. Mitflüge im Motorsegler werden jedoch von erfahrenen Piloten bei passendem Wetter am Flugplatz angeboten.

Segelflugplatz 1, Königsdorf, Tel. 08179/943 219

www.segelfliegerclub-muenchen.de

Ballooning Reichart GmbH

Bei schönem Wetter tägliche Starts in der Region Bad Tölz/Tegernsee. Tegernseer Straße 13, Greiling, Tel. 08041/8085182

www.ballooning-reichart.de



FIT IM URLAUB. DAS PASSENDE OUTFIT GIBT'S BEI UNS.



INTERSPORT REISER

Bürgermeister-Finsterwalder-Ring 3

82515 Wolfratshausen

Öffnungszeiten:

Mo.-Fr. 9.30 - 19.00 Uhr

Samstag 9.30 - 16.00 Uhr



www.intersport-reiser.de



Beim Ballonfahren schwebend das Fünf-Seen-Land genießen.

Starnberger See Ballonfahrten

Entschweben Sie mit erfahrenen Piloten in die dritte Dimension und genießen Sie das besondere Erlebnis einer Heißluftballonfahrt.

Rudolf Klein, Fischerbuchetstraße 4, Tutzing, Tel. 08158/6997

www.starnbergersee-ballonfahrten.de

Klettern

Höhenangst überwinden, den Gleichgewichtssinn schulen, Kondition trainieren – ein Klettergarten bietet die Möglichkeit, gut gesichert und mit professioneller Anleitung die eigenen Grenzen auszutesten.

Eine Option für sportlich Ambitionierte, nicht nur bei schlechtem Wetter: Indoor-Kletter- und Boulderanlagen.



Der Kletterwald am Blomberg lädt dazu ein, sich wie Tarzan zwischen den Bäumen durchzuschwingen.

Kletterwald Blomberg

Der Kletterwald befindet sich auf dem Gipfel des Blombergs in 1200m Höhe. Man kann mit der Blombergbahn fahren oder die 500 Höhenmeter zu Fuß in ca. einer Stunde erwandern.

Am Blomberg 1a, Bad Tölz-Wackersberg, Tel. 08041/7935692,

www.kletterwald-blomberg.de

DAV Kletter- und Boulderzentrum Gilching

Frühlingstraße 18, Gilching, Tel. 089/551700680, www.kbgilching.de

DAV Kletterzentrum Obb. Süd e.V.

Am Sportpark 5, Bad Tölz, Tel. 08041/7952030,

www.kletterzentrum-badtoelz.de

Sommerrodeln

Hoch wandern und runter rodeln – eine garantiert spaßige Aktion im Grünen für Familien oder Gruppen.

Steckenberg Erlebnisberg Unterammergau

Liftweg 1, Unterammergau, mit Funpark und Sreichelgehege
Tel. 08822/4027, www.steckenberg.de

Sommerrodelbahn Blomberg

Am Blomberg 2, Wackersberg bei Bad Tölz
Eine der größten Anlagen in Europa. Dazu gibt's noch die Alpen-Achterbahn „Blomberg-Blitz“ und eine Trampolinanlage. Bei gutem Wetter
tägl. 9:00-17:00 Uhr Tel. 08041/3726, www.blombergbahn.de



*Gaudi und
Entspannung
für Jung und
Alt: die zünftige
Abfahrt auf
der Sommer-
rodelbahn am
Kolbensattel.*

Sommerrodelbahn Kolbensattel

Kolbengasse 13, Oberammergau, Tel. 08822/4760,
www.kolbensattel.de



Rodelspaß mit dem

ALPINE COASTER

auf über 2,6 km und 400 Höhenmetern.

Rasante Abfahrten im **BIKEPARK** und

mit gemütliche Einkehr in der **KOLBENSATTELHÜTTE.**

Die **AMMERGAUER ALPEN** – für die ganze Familie.

kolbensattel.de und auf 

Pferdesport

Erleben Sie die malerische Starnberger-See-Landschaft vom Rücken eines Pferdes aus! Oder belegen Sie einen Ferien-Reitkurs für sich oder Ihre Kinder.

Reitschule Pegasus

Kombination von Ponyhof-Romantik und professionellem Reitsport
Pferdekunde, Kurse für Kinder und Erwachsene, Zwergerreiten, Ausritte.
Grafstraße 13, Berg, Tel. 08171/480 486, www.reitschule-pegasus.de

Reitstall Pöcking

Reitstall und Reitschule für Kinder und Erwachsene, Anfänger, Wieder-
einsteiger und Fortgeschrittene mit qualifizierten Trainern und gut
ausgebildeten Schulpferden – Dressur, Springreiten, Ausritte.
Hauptstraße 17, Pöcking, Tel. 0172/4471113, www.reitstall-poecking.de

Der Einkaufstipp:

Reitsport Schimmelreiter

Königsdorfer Straße 23, Wolfratshausen
Mo. bis Fr. 9:00-18:30 Uhr, Sa. 9:00-14:00 Uhr, Tel. 08171/16944

Fitness

*Für Bewegungshungrige die Alternative bei schlechtem Wetter:
Fitnessstudios in Wolfratshausen und Geretsried.*

Smart Workout Fitness-Club

Hans-Urmiller-Ring 36 b, Wolfratshausen
Tel. 08171-488248, www.smart-workout.de

Fitnessstudio clever fit Geretsried

Jeschkenstraße 29, Geretsried
Tel. 08171/3852495, www.clever-fit.com

Physiotherapie Anni Voit

Staatlich geprüfte Physiotherapeutin

- Krankengymnastik / Physiotherapie
- Physiotherapie auf neurologischer Basis nach Dr. Vojta
- Kinder- und Säuglingstherapie
- Manuelle Lymphdrainage
- Senioren- und Sportgymnastikgruppen

Alle Kassen – Berufsgenossenschaft – privat
Hausbesuche nach Absprache möglich



TERMINVEREINBARUNGEN
TELEFON
08177 – 99 72 20
0176 – 32 21 47 42

PRAXIS
ANSCHRIFT
Bachstrasse 7
82541 Münsing

Arztpraxen

Für das, was man im Urlaub schon gar nicht will, was aber dennoch einmal eintreten kann, stehen Ihnen erfahrene Ärzte zur Verfügung

Hausärzte Münsing Dr. Lohse & Dr. Özden

Degerndorfer Straße 2, Münsing, Tel. 08177/246

Mo. bis Fr. 8:00-12:00 Uhr, Mo. bis Do. 15:30-18:00 Uhr

Hausarztpraxis Sigrun Clotten

Bachstraße 11, Münsing, Tel. 08177/1211

Mo. bis Fr. 8:00-12:00, Mo. bis Mi. 15:30-18:00, Do. 15:30-19:00 Uhr

Kinderarztpraxis Dr. Güllich

Sauerlacher Straße 14, 82515 Wolfratshausen, Tel 08171/18885

Zahnärzte Münsing

Hauptstraße 12, Münsing, Tel. 08177/247,

Mo., Mi. 7:30-13:00 Uhr u. 14:00-17:00 Uhr, Di., Do. 7:30-13:00 Uhr u. 14:00-18:00 Uhr, Fr. 7:30-13:00 Uhr

Therapien

Persönliche Beratung und individuelle Behandlung: Für Ihre Gesundheit und Ihr Wohlbefinden sorgt ein breites therapeutisches Angebot.

Physiotherapie Anni Voit

Bachstraße 7, Münsing – Krankengymnastik, Physiotherapie, Manuelle Lymphdrainage, Senioren- und Sportgymnastikgruppen – alle Kassen.

Tel. 08177/997220, Mobil: 0176/32214742

Praxis für erweiterte Osteopathie und Physiotherapie

Patricia Klug & Janeen A. Wilson

Am Schlichtfeld 19, Münsing, Tel. 08171/366102 oder 08151/950933

Die Physio Alm

Hauptstraße 13, Münsing, Tel. 08177/9988548, www.physio-alm.de

Ganzheitliche Körperbehandlungen für Gesundheit und Wohlbefinden
tiefenentspannend - regenerierend - vitalisierend

Shiatsu

Andrea Gagelmann, GSD anerkannte Shiatsu-Praktikerin
Seeleitn 83a, Ambach, Tel. 08177/9988657, www.shiatsu-gagelmann.de

Praxis für Osteopathie

Susanne Hacker, Am Schlichtfeld 19, Münsing, Heilpraktikerin und Physiotherapeutin, Tel. 08177/9975747, www.privatpraxis-hacker.de

Praxis für Osteopathie

Monika Rohrbach, Hauptstraße 12a, Münsing
Tel. 08177/9989587, www.osteopathie-starnberger-see.de

Medizinische Fußpflege

Karin Petersberger, Hartlweg 15, Münsing, Tel. 08177/91110



**Verspannungen,
Schmerzen,
überarbeitet?
Bei Münsings
Therapeuten
sind Sie in bes-
ten Händen.**

Praxis für Ergotherapie Stephanie Pohl

Am Schlichtfeld 7, Münsing, Tel. 08177/9978147,
Mobil 0151/56947428, www.starnberg-ergotherapie-pohl.de

Naturheilpraxis Theda Sebald

Am Schlichtfeld 6, Münsing, Tel. 08177/9984980,
www.naturheilpraxissebald.de

Kinesiologie Eva Niggel

Hauptstraße 35, Münsing, Tel. 08177/997383, www.evaniggel.de



Hausärzte Münsing

Dr. med. Jörg Lohse
Dr. med. Nergiz Özden

Degerndorfer Straße 2, 82541 Münsing
Tel. 08177/246, Fax 08177/8934
Montag bis Freitag 8:00-12:00 Uhr
Montag bis Donnerstag 15:30-18:00 Uhr
und nach Vereinbarung

Ätherische Öle, Massagen, Ayurveda, Yoga und vieles mehr – gönnen Sie sich eine Auszeit mit Tiefenentspannung, einer Kosmetikbehandlung oder Ernährungsberatung mit unseren SpezialistInnen vor Ort.

Kosmetik Henriette Neubert

Hoffischerweg 2, Ammerland – Dr. Hauschka-Naturkosmetik, Gesichtsbearbeitungen, Maniküre, Massage. Tel. 08177/924 91, www.kosmetik-neubert.de

Kosmetik & Wellnessstudio Angelika Fuchs

Gesichts- und Wellnessbehandlungen für sie und ihn – Hauptstraße 13, Münsing, Tel. 08177/92 99 32, www.kosmetik-muensing.de/

Oswald Friseur & Beautystudio

Damen- und Herrenfriseur mit angeschlossenem Beautystudio
Gefahrlose Traum-Bräune mit Sonnenengel-Solarium, schöne Augen und Wimpern, perfekte Nägel, Verwöhn-Programm für gestresste Füße
Hauptstraße 13, Münsing, Tel./Fax: 08177/341, www.friseur-oswald.de

Shiatsu

Ganzheitliche Körperbehandlung für Gesundheit und Wohlbefinden
Andrea Gagelmann, Seeleitn 83a, Ambach, Tel. 08177/9988657
www.shiatsu-gagelmann.de

Vitalzentrum im Biohotel Schlossgut Oberambach

- Dr. Hauschka Naturkosmetik, ganzheitliche Wellness- und Verwöhn-Packages
- Basenfasten nach der Wackermethode
- Traditioneller Ayurveda und viele weitere Angebote unter vitalzentrum@schlossgut.de, Tel. 08177/932-3 oder direkt im Vitalzentrum -431t Oberambach 1, 82541 Münsing, www.schlossgut.de



SIGRUN CLOTTEN | INTERNISTIN
HAUSARZTPRAXIS MÜNSING

Bachstr. 11 | 82541 Münsing | Tel. +49 8177 1211
www.hausarztpraxis-muensing.de

Mo. – Mi. 8.00 – 12 Uhr | 15.30 – 18.00 Uhr
Do. 8.00 – 12 Uhr | 15.30 – 19.00 Uhr | Fr. 8.00 – 12 Uhr

**Beweglich sein
und durchatmen:
mit Yoga
holen Sie sich
die richtige Ent-
spannung für
den Strand.**



Yinyasa-Flow Yoga

Marion Schuster, Tel.: 08177/998793

Charly's Yoga

Hatha-Yoga und Vinyasa-Yoga – offene Stunden, Einstieg jederzeit
Hauserweg 32, Münsing, Tel. 08177/9989599, Mobil 0171/9981306

Heilpraxis Gertrud Völk

Psychotherapie, Energiearbeit, Körpertherapie
Am Griesbichl 4a, Münsing, Tel. 08177/997731, www.heilpraxis-voelk.de

Biodanza – Nektar für Leib & Seele

Lebendigkeit spüren durch Tanz und Bewegung
Mit Isabel Alcántara, Tel. 08177/9981770, www.bionza-kolibri.de

oswald friseur & beautystudio



Damen & Herren Friseur



Wimpern-Verdichtung & -Verlängerung



Nagelstudio



Haarverlängerung

Lassen Sie sich von Andreas Oswald & Team beraten und bringen Sie Ihre einzigartige Persönlichkeit zur Geltung!

Hauptstr. 13 · 82541 Münsing · © 08177/341 · friseur-oswald.de

Gastronomie

Gehobene Restaurants, gemütliche Gastwirtschaften, Biergärten, Cafés, aber auch gut sortierte Kioske für die Rast bei Sport und Bewegung. Viele der vorgestellten Lokale liegen an den Routen für Radfahrer und Wanderer – z. B. der beliebten Gourmet-Wanderung (siehe Seite 9).



Köstliche Fischsemmeln oder Kuchen-spezialitäten im Obstgarten der Fischerei Sebald.

Fischerei Sebald

Fischspezialitäten u. hausgemachte Kuchen im Obstgarten
Di. bis Sa., 8:00-19:00 Uhr, So. u. Fei. 9:00-19:00 Uhr
Nördliche Seestraße 22, Ammerland, Tel. 08177/9132,
www.bootsverleih-fischerei.de



Mit dem Charme eines alpenländischen Bauernhofs: das Innere des Buchscharner Seewirts.

Buchscharner Seewirt

Kultivierte Gastlichkeit in direkter Seenähe mit bayerisch-ländlicher Küche.
Das ganze Jahr tägl. geöffnet, Frühstück ab 9:00, warme Küche ab 11:00 Uhr
durchgehend, Buchscharn 1, Münsing
Tel. 08801/2409, www.buchscharner-seewirt.com



Der ideale Zwischenstopp bei Radtouren und Spaziergängen: im Obstgarten des Café Waldhauser in Holzhausen.

Café Waldhauser

Brunnenstraße 28a, Holzhausen
Hausgemachte Kuchen, schöner Garten mit Spielwiese und Trampolin
für Kinder, Fr., Sa., So. u. Fei. 13:00-19:00 Uhr
Tel. 08177/926757, www.cafe-waldhauser.de

**Legendäres
Wirtshaus mit
guter Küche
und direkt
am Ambacher
Dampfersteg
gelegen: der
„Fischmeister“.**



Gasthaus zum Fischmeister

Gemütliche Wirtschaft direkt am See mit herrlichem Wirtsgarten und kleinem Strand. Verkauf von Wein, T-Shirts, Büchern und Postkarten
Seeuferstraße 31, Ambach, Tel. 08177/533, www.zumfischmeister.com

Biohotel Schlossgut Oberambach

Biospezialitäten, Restaurant & Café „Roseninsel“, 18:30-20:30 Uhr,
12:00-17:00 Uhr Kaffee und Kuchen, Do. 18:30-21:00 Uhr Grillabend
Oberambach 1, Münsing, Tel. 08177/9323, www.schlossgut.de

Ambachs Bistro-Kiosk

Feiner Imbiss, hausgemachte Kuchen, Postkarten, Bücher ect. (s. Seite 8)
tägl. 8:00 bis 18:00 Uhr, Seeuferstraße 29, Ambach, **Tel. 0170-4462988**



**Das Traditions-
gasthaus in
St. Heinrich,
erkennbar von
außen an seiner
Lüftlmalerei.**

Gasthaus zur Fischerrosi

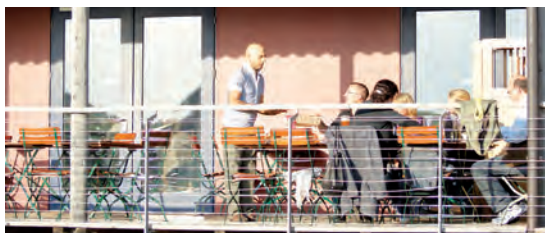
Beuerbergerstraße 1, St. Heinrich – Fischspezialitäten vom Feinsten,
Di. bis So. von 11:30 Uhr bis 21:30 Uhr, durchgehend warme Küche,
Mo. Ruhetag, Tel. 08801/746, www.fischerrosi.de



**Gutbürger-
liche Küche,
exzellente
Fischsuppe, mit
Seeblick und ei-
genem Strand:
Der Landgast-
hof Huber in
Ambach.**

Landgasthof Huber am See

Tägl. 11:30-21:30 Uhr, Holzbergstraße 7, Ambach, Tel. 08177/9320
www.landhotel-huber.de



*Cucina Italiana
in der Abend-
sonne auf der
Terrasse der Piz-
zeria Pinocchio
am Münsinger
Sportgelände.*

Pizzeria Pinocchio

Aperol Sprizz und prima Pizza auf der großen Sonnenterrasse direkt am Münsinger Sportgelände – ideal auch für Familien mit Kindern!
Di. bis So., 11:30-14:30 und 17:30-24:00 Uhr, Mo. Ruhetag
Hartlweg 14, Münsing, Tel. 08177/2629865, www.pinocchio-muensing.de

Landgasthof Hotel Schöntag, Biergarten & Steakhaus

Beuerbergerstraße 7, St. Heinrich, Mo.-So. ab 11:00, außer Do. ab 17:00,
Tel. 08801/90610, www.hotel-schoentag.de



*Den Sonnen-
untergang
und viele Gau-
menfreuden
genießen kann
man im Kleinen
Seehaus in
St. Heinrich.*

Zum kleinen Seehaus

Kulinarische Highlights bei traumhaftem Ausblick, direkt am See gelegen.
BeachBar von Freitag bis Sonntag bei schönem Wetter
Buchscharnstr. 11, St. Heinrich, Tel. 08801/550, www.kleines-seehaus.de

STRAND Bar & Kitchen

Buchscharnstr. 10 im Strandbad St. Heinrich
Entspannte Beach Bar direkt am See mit hausgemachten Speisen,
Getränken, Kaffee, Kuchen & Eis – Geöffnet ab 12:00 Uhr bis Sonnenun-
tergang, Tel.: 08801/8279966, www.strandbar-stheinrich.de



Cafe Waldhauser

Bauernhofcafe

- ✓ Hausgemachte Kuchenspezialitäten
- ✓ Sonnenterrasse
- ✓ ausgewählte Kaffeesorten
- ✓ Spielplatz
- ✓ Brotzeiten
- ✓ Streicheltiere

Regional und saisonal

Claudia Klostermeier Brunnenstr. 28a · 82541 Holzhausen
Tel: 08177 - 92 67 57 www.cafe-waldhauser.de
Öffnungszeiten: Fr · Sa · So · Feiertage: 13 - 19 Uhr (Winter bis 18 Uhr)

Gasthaus Gerer

Bayerisches Gasthaus am Ortsrand von Ammerland, kinderfreundlich, haustierfreundlich mit Biergarten und familiärer Lebensart.
Ammerlander Hauptstraße 22, Tel.: 08177/700, www.gasthaus-gerer.de

Hotel am See

Gastwirtschaft direkt am See in Ammerland mit gutbürgerlicher Küche und Seeterrasse. Kulinarische Spezialität: fangfrischer Saibling
Südliche Seestr. 4, Ammerland, Tel. 08177/93150, www.hotel-am-see.net

Gasthof zum Altwirt

Traditionsgasthaus im Herzen von Münsing mit bodenständiger bayrischer Küche, kreativ interpretiert mit besten Produkten aus der Region,
Hauptstraße 2, Münsing, Telefon:08177/242, www.altwirt-muensing.de



**Sonniges
Plätzchen am
Dorfplatz: das
Café Freiraum**

Café Freiraum

Bachstraße 1a, Münsing – Selbstgebackene Kuchen, Sandwiches, Suppen & Currys in Bio-Qualität, dazu Bücher vom Diogenes-Verlag
Tel. 08177/929687, www.freiraum-muensing.de

**Italienisches
Eis in Münsings
Mitte: die
Eishütte Stracciatella.**



Eishütte Stracciatella

Leckeres italienisches Eis direkt am Münsinger Dorfplatz



82541 AMBACH, AM DAMPFERSTEG
SEEUFERSTRASSE 31 - TEL. 08177/533
www.zumfischmeister.com

Verkauf von ausgesuchten
und günstigen Weinen
aus unserem Keller

Versorgung

Gemeinde Münsing

Weipertshausener Straße 5, Münsing

Im Eingangsbereich des Rathauses finden Sie umfangreiches Infomaterial für Ihren Urlaub in Münsing. Mo., Di., Mi., Fr. 8:00-12:00 Uhr, Do. nur nachmittags, 14:00-18:00 Uhr, Tel. 08177/9301-0, www.muensing.de

Ostufer-Apotheke

Hauptstraße 19, Münsing, Tel. 08177/310

mit angeschlossenem kleinem Drogeriemarkt für den täglichen Bedarf
Mo. bis Fr. 8:00-12:30 u. 14:30-18:30, Sa. 8:00-12:30 Uhr

Postfiliale

Mo., Mi., Fr., Sa.: 9:00-12:00 Uhr, Di. u. Do.: 11:30-17:00 Uhr

Am Schlichtfeld 13, Münsing

VR Bank

Am Kirchberg 16, Münsing, Tel. 089/444565-4932

Kreissparkasse

Hauptstraße 7, Münsing, 08177/92073

Alles für das Auto

Autohaus Graf

Weilbachweg 2, Münsing, Tel. 08177/93040, www-auto-graf-gmbh.de

Autohaus May

Schmiedgasse 1, Münsing, Tel. 08177/268

Autohaus Bolzmacher

Berger Straße 4a, Allmannshausen, Tel. 08151/50597, www.bolzmacher.de

Bavaria CarWash

Eine der modernsten Autowaschanlagen Bayerns. Neueste Wasch- und Pflgetechniken für Ihr Auto, mit extra langer und breiter Fahrspur für große Fahrzeuge, Werktags 7:00-20:00 Uhr, Am Schlichtfeld 3, Münsing



EinmachKüche

Schweizerhof

Hausgemachte regionale Produkte

- Säfte – Liköre – Sirup
- Marmeladen
- Chutneys und Relish
- Geschenk-Variationen
- Holzhauser Postkarten

Brunnenstr. 1 · Holzhausen · Tel. 08177/8400
Mi.-Sa., 9:00-12:00 / 14:30-18:00 Uhr

Einkaufsmöglichkeiten

Hier bekommen Sie alles für den täglichen Bedarf:



Kein Großmarkt auf der grünen Wiese, sondern ein über Jahrzehnte gewachsenes Dorfkauflhaus: der Edeka in Münsing.

Edeka Aktivmarkt Graf

Lebensmittel, Feinkost, Obst & Gemüse, Haushaltswaren, Kurzwaren, Presse, Schreibwaren etc., Mo. bis Fr. 7:00-12:30 und 14:15-18:00, Sa. 7:00-12:30 Uhr, Mi. nachmittags geschlossen, Tel. 08177/201
Bachstraße 3, Münsing, Tel. 08177/201



Frische Backwaren und ein kleines Café – im Sommer auch draußen: die Bäckerei Krümel & Korn.

Bäckerei Krümel & Korn

Nehmen Sie sich Zeit für einen gemütlichen Capuccino mit Pane Italiano! Alle Backwaren für den täglichen Bedarf, außerdem Bücher und Postkarten zu Münsing und Umgebung (siehe unten). www.kruemelundkorn.de



Born to be a guads Brot!



BÄCKEREI
Krümel & Korn



Hauptstr. 6 | 82541 Münsing
Tel: 08177 - 281
hallo@kruemelundkorn.de

Öffnungszeiten:

Mo: 6⁰⁰ – 14⁰⁰ Uhr
Di-Fr: 6⁰⁰ – 18⁰⁰ Uhr
Sa: 6⁰⁰ – 12⁰⁰ Uhr

Sonntag geschlossen

Münsinger Getränke- und Gartenmarkt

Mo.-Fr. 8:00-18:30 Uhr, Sa. 8:00-13:30 Uhr, Tel. 08177/997466
im alten Raiffeisenlagerhaus Am Kirchberg 16, Münsing

Bäckerei Hubert Graf

Bäckerei, Konditorei und kleines Kaufhaus.
Ammerlander Hauptstraße 15, Ammerland, Tel. 08177/216

Alkan Feinkost

Obst und Käse-Spezialitäten im Pavillon in der Weipertshausener Straße,
Münsing, Tel. 0176/26771219

Metzgerei Limm

Mo. bis Sa. 7:30-12:00 Uhr, Mo. bis Fr. 14:30-18:00 Uhr, Mi. geschlossen
Hauptstraße 29, Münsing, Tel. 08177/411

Metzgerei Großmann

Di. bis Do. 7:00-12:30 u. 14:30-18:00, Fr. 7:00-18:00, Sa. 7:00-12:30 Uhr
Hauptstraße 2, Münsing, Tel. 08177/242

Loth Hof Laden

Bio-Lebensmittel und Produkte direkt vom Hof
Biberweg 1, Münsing, Tel. 08177/8783, www.lothhofladen.de

Alles für Sport & Spiel

Kompetente Beratung und Angebote für nahezu jede Sportart: Material und Outfit für Ihr Sportprogramm, Spielwaren und alles, was Ihre Freizeit noch schöner macht – in Wolfratshausen nur fünf Minuten von Münsing.

Intersport Reiser

Bgm.-Finsterwalder-Ring 3, Wolfratshausen, Tel. 08171/78156,
Mo. bis Fr. 09:30-19:00 Uhr, Sa. 9:30-16:00 Uhr
www.intersport.de/intersport-reiser-wolfratshausen



aktiv markt Graf GmbH

Bachstraße 3 · Münsing · Tel. 08177/201

- **Lebensmittel**
- **Feinkost**
- **Obst + Gemüse**
- **Haushaltswaren**
- **Kurzwaren**
- **Textilien**
- **Schulbedarf**
- **Schreibwaren**

Geöffnet: Mo-Sa 7:00-12:30 Uhr · Mo, Di, Do, Fr 14:15-18:00 Uhr

Spielwaren Tausend

Der Experte in Sachen Spielwaren und Freizeit: das Spielwarenparadies, das keine Wünsche offen lässt, und das Beste für jedes Alter bietet!
Untermarkt 23-27, Wolfratshausen, Tel. 08171/488922

Frischer Fisch vom Fischer

Die Gemeinde Münsing ist durch ihre am See liegenden Ortsteile Standort von neun Fischereien. Hier bekommen Sie den Fisch nicht nur fangfrisch direkt aus dem See, sondern auch selbstgeräuchert oder mariniert sowie zu weiteren Spezialitäten verarbeitet.

St. Heinrich:

Fischerei Susanne Huber

Buchscharnstraße 10, St. Heinrich, Tel. 08801/802

www.camping-beim-fischer.de

Ambach:



Frische oder geräucherte Renken gibt's bei der Fischerei Strobl – in Ambach direkt am See gelegen.

Fischerei Johann Strobl

Seeuferstraße 27, Ambach, Tel. 08177/489, www.strobl-ambach.de

Huber

(Inh. Doris Maier), Holzbergstraße 5, Ambach, Tel. 08177/556

Mathias Hirn

Holzbergstr. 2, Ambach – Forelle, Saibling, Hecht und viele weitere Süßwasserfischarten, frisch oder geräuchert

Tel. 08177 /8529, www.hirn-ambach.de

PINOCCHIO

RISTORANTE PIZZERIA



HARTLWEG 14, 82541 MÜNSING, 08177 2629865
WWW.PINOCCHIO-MUENSING.DE

ÖFFNUNGSZEITEN
DIENSTAG BIS SONNTAG
11.30 BIS 14.30 UHR UND
17.30 BIS 24.00 UHR
WARMER KÜCHE
11.45 BIS 14.15 UHR UND
17.30 BIS 23.15 UHR
MONTAG - RUHETAG

Seeheim:

Michael Reichart

Seeleitn 27, Seeheim, Tel. 08177/1227

Mi. bis Sa. nur auf tel. Vorbestellung, info@fischerei-reichart.de

Ammerland:

Beim „Fischermichel“

Pachmayerweg 2, Ammerland, Tel. 08177/8540, www.fischermichel.de

Fischerei Matthias Sebald

Fisch aus heimischen Gewässern, Fischzucht, Meeresfisch, diverse Köstlichkeiten wie Fischpflanzl, Räucherprodukte – eingeschweißt auch zum Mitnehmen nach Hause! Schöner Garten zum Sitzen und Spielen für die Kinder (siehe Seite 43). Nördliche Seestraße 22, Ammerland, Tel. 08177/9132, www.bootsverleih-fischerei.de

Sylvester Huber

Nördliche Seestraße 5, Ammerland, **Tel. 08177/929992**

Stefan Hirn

Hauptstraße 5, Ammerland, **Tel. 08177/473**

Aus heimischer Produktion

Produkte direkt vom Bauern, vom heimischen Handwerker oder Künstler. Unsere „Macher“ vor Ort freuen sich über Ihren Anruf und Besuch! Ideal auch als unverwechselbare und ortstypische Mitbringsel!

Einmachküche Schweizerhof

Marmeladen, Chutneys, Essig, Liköre

Mi.-Sa.: 9:00-12:00 und 14:30- 19:00 Uhr, Brunnenstraße 1, Holzhausen, **Tel. 08177/8400**

Töpferei Corinna Post

Handgemachte Keramikwaren und Töpferkurse sowie Postkarten

St. Heinricher Straße 5, Holzhausen, Tel. 08177/997900

www.toepferei-corinna-post.de

Waldhauser Hof

Apfelsaft, Marmeladen, Liköre von Familie Klostermeier

Brunnenstraße 28, Holzhausen, Tel. 08177/8549, www.waldhauser-hof.de

Schlossgärtnerei Weidenkam

Verkauf von frischem Bio-Gemüse, direkt im Schloss Weidenkam, mit Kaffee & Kuchen – von April bis Oktober jeden Freitag 10:00-18:00 Uhr, Weidenkam 3, Münsing-Holzhausen, Tel. 08177/8473

www.weidenkams.de

Kernzhof

Weizen, Roggen, Dinkel, Dinkelspelzen & Honig aus eigener Imkerei in Demeter-Qualität, Benedikt Korntheuer, Bolzwang 2, Tel. 08171/26013

www.kernzhof.de



Feine Handarbeit aus Holzhausen: Trachten und Accessoires von Trachten Weber.

Hofbäckerei Ludwig Derleder

Selbstgebackenes Brot, Eier aus Freilandhaltung, Angerbreite 39, Degerndorf, **Tel. 08171/17229**

Trachten Weber

Herren- und Knabentrachten – Individuelle Beratung, Konfektion u. Maßanfertigung. Brunnenstraße 14, Holzhausen, **Tel. 08177/1272**

Christl's Nähstüberl

Trachten und Dirndl aus individueller Fertigung, Termin nach Vereinbarung Ammerlander Straße 19, Münsing, **08177/997697**

Schneiderwerkstatt Lisa Flori

Maßanfertigung, Kostüm, Design Holzhauser Str. 5, Münsing, **Tel. 08177/7539939**

Anne Geuting Concept Store

Die schönen Dinge des Lebens – (Wohn-) Accessoires, Möbel Design Klassiker, Bücher, Kunstgalerie, etc., Beuerberger Straße 2, St. Heinrich, Tel. 08801/9152744 **www.anne-geuting.de**

Feine Papierobjekte aus Ambach

Anna Maria Bellmann, Holzbergstraße 4, Ambach, Werkstattbesuche Absprache willkommen unter Tel. 0176/20162619. **www.anna-bellmann.com**

Ambacher Verlag

Bücher, Bildbände, Ortschroniken, Postkarten, Kalender – alles mit direktem Bezug zu Münsing und Umgebung. Am Schlichtfeld 15, Münsing, Tel. 08177/9296056 **www.ambacher-verlag.de**

Mein lieber Schwan

Conceptstore – Haus- und Hofwaren, Schreibutensilien & Drucke, Mode & Accessoires, Hauptstraße 6, Münsing, Tel. 08177/9299744 **sp@meinliebenschwan.store**

Handg'macht

Verkaufsgalerie mit Werkstatt für Kunst und Handwerk – Filz, Foto, Holz, Leder, Malerei, Metall, Papier, Schmuck etc. aus dem regionalen Umfeld. Untermarkt 1, Wolfratshausen, Tel. 0163/4486793 **www.handgmacht.bayern**

Diverses

Gebirgspanorama

Im Münsinger Rathaus kann man Panoramafotos der Alpenkette mit sämtlichen Bergnamen erwerben – in den Größen 150 x 17 cm (30,- €) oder 200 x 21 cm (40,- €). Ein schönes Mitbringsel aus dem Urlaub! Rathaus Münsing, Weipertshausener Straße 5, Tel. 08177/93010

Webcam Ammerland

Mit der Webcam, die auf dem See hin- und herschwenkt, können Sie sich über das aktuelle Wetter vor Ort informieren. Zu sehen unter www.ambacher-verlag.de → *Seepanorama*



Bieten Entspannung für Groß und Klein: die Münsinger Wellness-Liegebänke.

Wellness auf der Liegebank

An vier Kraftorten in der Gemeinde Münsing können Sie die Seele baumeln lassen und herrliche Ausblicke genießen: Beim Hochbehälter am Kammerloh, am Schafberg (beides in Münsing) sowie beim Webergarten hinter der Holzhauser Kirche und bei der Degerndorfer Kapelle.

Neu: die Mitfahrerbenke

Man setzt sich auf eine der Bänke, stellt mit den angebrachten Ortsschildern das gewünschte Ziel ein und wird von vorbeikommenden Autofahrern mitgenommen. Bisher an folgenden Standplätzen: Dorfplatz Münsing, Bushaltestelle Degerndorf, Feuerwehrhaus Holzhausen und Ammerland an der Bushaltestelle am Ortseingang.

Kultur

Schon immer war die Gegend rund um den Starnberger See und im Alpenvorland von Kultur geprägt. Ob Bildende Kunst, Theater, Klassik, Jazz oder Traditionelle Feste – ein großes Angebot erwartet Sie! Hier eine Auswahl:

Museen, Galerien & Sehenswürdigkeiten

Buchheim Museum

Die Weltberühmte Expressionisten-Sammlung und das künstlerische Vermächtnis des Multi-Talents Lothar-Günther Buchheim
Am Hirschgarten 1, Bernried, April bis Okt. Di.-So. u. Fei. 10:00-18:00 Uhr
Tel.: 08158/99700, www.buchheimmuseum.de

Museum der Stadt Geretsried

Graslitzer Straße 1, Geretsried
Di., Mi., Fr.-So. 14:00-16:00 Uhr, Do. 17:00-19:00 Uhr
Tel. 08171/6298-27, www.geretsried.de/museum



Geschichte und Legenden rund um den See und vieles mehr im Museum Starnberger See.

Museum Starnberger See

Geöffnet Di. bis So.: 10:00-17:00 Uhr (siehe auch Seite 23)
Possenhofener Straße 5, Starnberg, Tel. 08151/447757-0
www.museum-starnberger-see.de

Heimatmuseum Wolfratshausen

Erfahren Sie, wie die Wolfratshausener Bürger lebten und arbeiteten und welche Spuren die Flößerei und das Flößerhandwerk hinterlassen haben.
Untermarkt 10, Wolfratshausen – oder tel. Vereinb. 08171/214-0
www.heimatmuseum.wolfratshausen.de

Museum Penzberg

Im Jahr 2016 neu eröffnetes, feines Museum, das sich hauptsächlich – aber nicht nur – mit dem Werk des Expressionisten Heinrich Campendonk beschäftigt. Am Museum 1, Penzberg, Tel. 08801/9140,
www.museum-penzberg.de



Immer einen Abstecker wert: die Roseninsel mit der Villa von Maximilian II.

Roseninsel – UNESCO Weltkulturerbe

Die einzige Insel im Starnberger See mit dem berühmten Rosengarten und der königlichen Villa von Maximilian II. Besuch mit der Fähre vom Feldafinger Glockensteg zur Roseninsel bis Mitte Oktober:
10:00-18:00 Uhr – genaue Infos unter www.roseninsel.bayern

Spiel Spaß & mehr

Spielwaren TAUSEND!

SPIELSPASS FÜR DIE GANZE FAMILIE

Untermarkt 23-27 82515 Wolfratshausen Tel. (08171) 48 89 22



**Bayerische
Geschichte,
bäuerliches Le-
ben und Spass
für die ganze
Familie im Frei-
lichtmuseum
Glentleiten.**

Freilichtmuseum Glentleiten

Di.-So., 9:00-18:00 Uhr, Juni bis Sept. auch montags geöffnet.
Oberbayern an einem Ort erleben – das können Sie in Südbayerns größ-
tem Freilichtmuseum: über 60 historische Gebäude, Handwerksvorfüh-
rungen, Gärten und Weiden mit alten Tierrassen und vieles mehr.
An der Glentleiten 4, 82439 Großweil, 08851/185-0, www.glentleiten.de

Franz Marc Museum

Meisterwerke des expressionistischen Malers Franz Marc in Verbindung
mit Kunstwerken seiner Zeitgenossen und anderer bedeutender Künstler
des 20. Jahrhunderts in einer Dauerausstellung sowie Wechselausstel-
lungen. Franz Marc Park 8-10, 82431 Kochel am See, Tel. 08851/924880
www.franz-marc-museum.de

Schlossmuseum Murnau

Herzstück des Museums bildet die umfangreiche Sammlung von Werken
Gabriele Münters mit über 80 Gemälden, Zeichnungen und Grafiken.
Schloßhof 2-5, Murnau, Tel. 08841/476-207 www.schlossmuseum-murnau.de

Das Münter-Haus in Murnau

Das gemeinsame Haus der Expressionisten Gabriele Münter und Wassily
Kandinsky mit Ausstattung und zahlreichen Werken der beiden Künstler.
Täglich geöffnet (außer montags) von 14:00 bis 17:00 Uhr
Kottmüllerallee 6, Murnau, **Tel. 08841/28880**

Kaiserin Elisabeth Museum

Das Museum über das Leben der legendären Kaiserin Elisabeth befindet
sich im historischen Bahnhof Possenhofen. Schlossberg 2, Pöcking,
Tel. 08157 925932, www.kaiserin-elisabeth-museum-ev.de

Seeresidenz Alte Post

Ausstellungen, hochkarätige Musik- und Kabarettabende
Alter Postplatz 1, Seeshaupt, Tel. 08801/9140 – bitte beachten Sie das
vielfältige Programm unter www.seeresidenz-alte-post.de/kultur

Die Kräutergärten und -parks der Region

sind immer ein lohnendes Ausflugsziel. Sie können dort selbständig auf
Entdeckungstour gehen oder an einer Führung teilnehmen, z. B.

- Kräuter-Erlebnis-Park Bad Heilbrunn mit über 400 Kräuterpflanzen
- Kloostergärten Benediktbeuern
- Berg-Kräutergarten Stie-Alm am Lenggrieser Brauneck
- Freilichtmuseum Glentleiten

Infos unter www.kraeuter-erlebnis-region.de.

Bulle von Tölz Museum

Kapellengasteig 3, Bad Tölz, Tel. 08041-7991377

Alles über die bayerische Kult-TV-Serie und ihre Darsteller. 69 Folgen wurden zwischen 1995 und 2009 in der Isarstadt Bad Tölz gedreht.

Die Ermittlungsmethoden von Kommissar Benno Berghammer, der durch Ottfried Fischer genial verkörpert wurde, erreichten traumhafte Einschaltquoten. Zur Seite stand Benno seine Mama, Resi Berghammer, gespielt von Ruth Drexel, der die Rolle auf den Leib geschrieben war.

Als Ruth Drexel im Frühjahr 2009 verstarb, wurde die Serie beendet, aber



Zahlreiche Stellwände und Vitrinen sowie Filmausschnitte zeigen das Serienleben von Benno Berghammer und seiner Mutter Resi.

fünf Jahre später eröffnete Ottfried Fischer das Bulle von Tölz Museum im direkt am Isarufer gelegenen Mauthäusl in Bad Tölz, wo die Kultserie anhand von Texten, Fotos und Filmausschnitten präsentiert wird.

Für alle Fans, Kenner und Liebhaber gibt's einen Fanshop mit vielen Mitbringseln. Alle Infos auf www.dasbullevontoelzmuseum.de

Bulle von Tölz



MUSEUM

Tauchen Sie ein
in die Welt des
Bullen von Tölz

Montag bis Samstag
10.00 - 18.00 Uhr
Sonn. und Feiertage
11.00 - 18.00 Uhr
(Letzter Einlass jeweils 17.00 Uhr)

pro Besucher 7,50 €
reduziert 6,00 €
Schwerbehinderte
und Gruppen ab 10 Personen
Kinder bis 15 Jahre - freier Eintritt
in Begleitung eines Besuchers

Das Bulle von Tölz **MUSEUM**
Kapellengasteig 3 83646 Bad Tölz
Tel. +49(0)8041-7991377
info@dasbullevontoelzmuseum.de
www.dasbullevontoelzmuseum.de

f **Täglich für Sie geöffnet**

Das Bulle von Tölz **MUSEUM** wird rein privat und ohne öffentliche Zuschüsse betrieben.

Regionale Highlights dieses Sommers:

Iffeldorfer Meisterkonzerte, 11. 5. bis 7. 12.

Gemeindezentrum, Hofmark 9, Iffeldorf

Fünf hochkarätige Klassik-Konzerte mit internationalen Spitzenmusikern in Iffeldorf an den beschaulichen Osterseen. Das gesamte Programm siehe www.iffeldorfer-meisterkonzerte.de

Holzhauser Musiktage, 6. bis 21. 7.

Traditions-Festival für klassische Musik mit hervorragenden Interpreten an Spielstätten in Münsing und Ammerland.

Das gesamte Programm siehe www.holzhauser-musiktage.de

Flussfestival Wolfratshausen, 5. bis 21. 7.

Zwei Wochen volles Programm mit Musik, Kabarett, Shows und Kinderprogramm. Sommerliche Kulturstimmung direkt an der Loisach.

Alle Infos unter blog.wolfratshausen.de/flussfestival/

Holzhauser stellen aus, 13. bis 14. 7.

Ein Wochenende der offenen Ateliers, Werkstätten und Höfe von 11:00 bis 18:00 Uhr in Holzhausen. Bauern, Handwerker, Kunsthandwerker und Künstler stellen ihre Produkte und Werke in ihren eigenen Räumlichkeiten aus. Alle Infos siehe www.holzhauser-stellen-aus.de

Kino Open Air, 24. 7. bis 15. 8.

Sommerliches Filmvergnügen Starnberg & Wörthsee

22 exklusive Film-Nächte vor traumhafter Kulisse unter freiem Himmel, direkt am See mit großer Leinwand. Programm und Tickets: www.fsff.de

Heimat – gesucht, geliebt, verloren, 1. 5. bis 3. 11.

Kloster Beuerberg, Königdorfer Straße 7, Beuerberg – die vierte Ausstellung des Diözesanmuseums Freising in den den großartigen Räumen des Klosters Beuerberg – mit Restaurant und kulturellem Beigleitprogramm. Mi. bis So. und Fei., 11:00-18:00 Uhr. Alle Infos: www.dimu-freising.de

51. Schäftlarnner Konzerte, 25. 5. bis 12. 10.

Konzertreihe klassischer Musik in der Schäftlarnner Klosterkirche

Programm siehe www.schaeftlarnner-konzerte.de



Ein besonderes Erlebnis: das Johannifeuer am Kammerloh in Münsing.

Johannifeuer zur Sommersonnwende

bei schönem Wetter jeweils ab 18:00 Uhr mit Blaskapelle und Bewirtung **in Ammerland** auf der Maxlerwood am **8. 6.** (alternativ 15. 6.)

in Degerndorf auf dem Fürst Tegernberg bei der Maria-Dank-Kapelle am **14. 6.** (alternativ 15. 6., 21. 6. oder 22. 6.)

in Münsing auf dem Kammerloh (Termin wird noch bekanntgegeben)

Infos im Rathaus unter **Tel. 08177/9301-45**

Drei Medien für Ihren perfekten Urlaub

Aktuelles zu Ausstellungen, Musik, Theater, Kabarett, Lesungen, Vorträgen und anderen kulturellen Veranstaltungen in Münsing und der weiteren Umgebung finden Sie im **Kulturprogramm KaOs**.

Relaxen beim Spazierengehen – der Folder **Wege zur Entspannung** zeigt Ihnen sechs leichte Touren im Münsinger Gemeindegebiet.

Der Folder **Kraftort-Wanderungen** führt Sie zu vier ganz besonders energiegeladenen Plätzen in der Münsinger Umgebung. Beide Folder sind mit Karten und ausführlicher Beschreibung versehen.

Fragen sie Ihren Gastgeber nach den Medien – ansonsten liegen diese im Münsinger Rathaus sowie in vielen Geschäften und gastronomischen Betrieben gratis für Sie bereit.

KaOs finden Sie auch im Internet unter www.ambacher-verlag.de.

Über die Website oder den QR-Code können Sie sich das ganze Kulturprogramm auf Ihr Smartphone oder Tablet holen!



Impressum

FIT im Urlaub

Erscheinungstermin: Mai 2018

Die Broschüre wird kontingentweise kostenlos an alle Übernachtungsbetriebe in der Gemeinde Münsing verteilt und während der Saison durchgängig an touristischen Brennpunkten ausgelegt. Verteilung und Auslage sind gratis.

Herausgeber und verantwortlich im Sinne des Presserechts: Ambacher Verlag, Hecke & Wagner GbR, Am Schlichtfeld 15, 82541 Münsing, Tel 08177/9296056, Fax 08177/9296058

fit@ambacher-verlag.de, www.ambacher-verlag.de

Der Verlag übernimmt keinerlei Haftung für die Vollständigkeit und Richtigkeit der genannten Informationen.

Gestaltung: Fritz Wagner

Druck: www.diedruckerei.de

Auflage: 4.000

Bildnachweis: Jan Greune, Titel, 43; Gemeinde Münsing, 1, 4, 29, 54; Moritz Wagner, 2, 18, 58; Fritz Wagner, 5, 6, 7, 10, 12, 30, 45, 46-49; Fischerei Strobl, 8, 51; Schlossgut Oberambach, 9; Kunstverein Tölzer Land, 10; Buchheim Museum, 11; Stadt Wolfratshausen, 20; Kolbensattel, 20, 38; Segway Touren, 21; Bayerische Seenschiffahrt, 22; Museum Starnberger See, 23, 55; Fotolia, 24, 26, 41; Bettina Hecke, 25, 27, 34, 53, 55; Montevia, 28; Wellenbad Penzberg, 30; Kristall Trimini, 30; Spielgolf Starnberg, 31; Minigolfclub Murnau, 32; Oberland Paragliding, 35; Classic Wings Bavaria, 35; Segelflieger-Club München, 36; Starnberger See Balonfahrten, 37; Kletterwald Blomberg, 37; Fischerei Sebald, 44; Buchscharner Seewirt, 44; Café Waldhauser, 44; Gasthaus zum Fischmeister, 45; Landhotel Huber, 45; Kleines Seehaus, 46; Bulle von Tölz Museum, 57; Museum Glentleiten, 56.

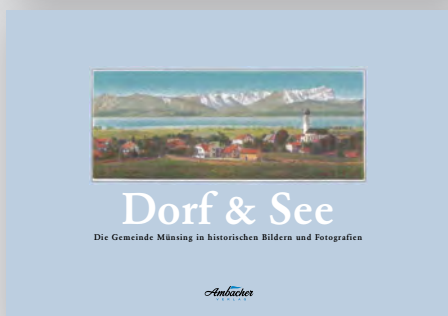
Ambacher
VERLAG

Schönes rund um Münsing und Umgebung.



Panorama

Fotografien aus Münsing und Umgebung
Über 30 stimmungsvolle Motive vom Ostufer des Starnberger Sees im doppelseitigen Panorama-Format.



Dorf & See

Die Gemeinde Münsing in alten Ansichten
60 historische Fotografien und gemalte Motive aus Münsing, Ammerland, Holzhausen, Seeheim, Ambach und St. Heinrich.



See & Dorf

Das Münsinger Ostufer in historischen Bildern und Fotografien
60 Motive aus Münsings Uferorten, vor allem Ambach und Ammerland, sowie zur Seeschifffahrt – vom Ende des 19. bis in die 70er Jahre des 20. Jahrhunderts.

Buchgröße jeweils 23 x 16 cm, Hardcover, gebunden, 64 Seiten.

Bücher, Kalender und Postkarten aus dem Ambacher Verlag sind erhältlich bei:

Edeka, Bachstraße 3, Münsing

Bäckerei Krümel & Korn, Hauptstraße 6, Münsing

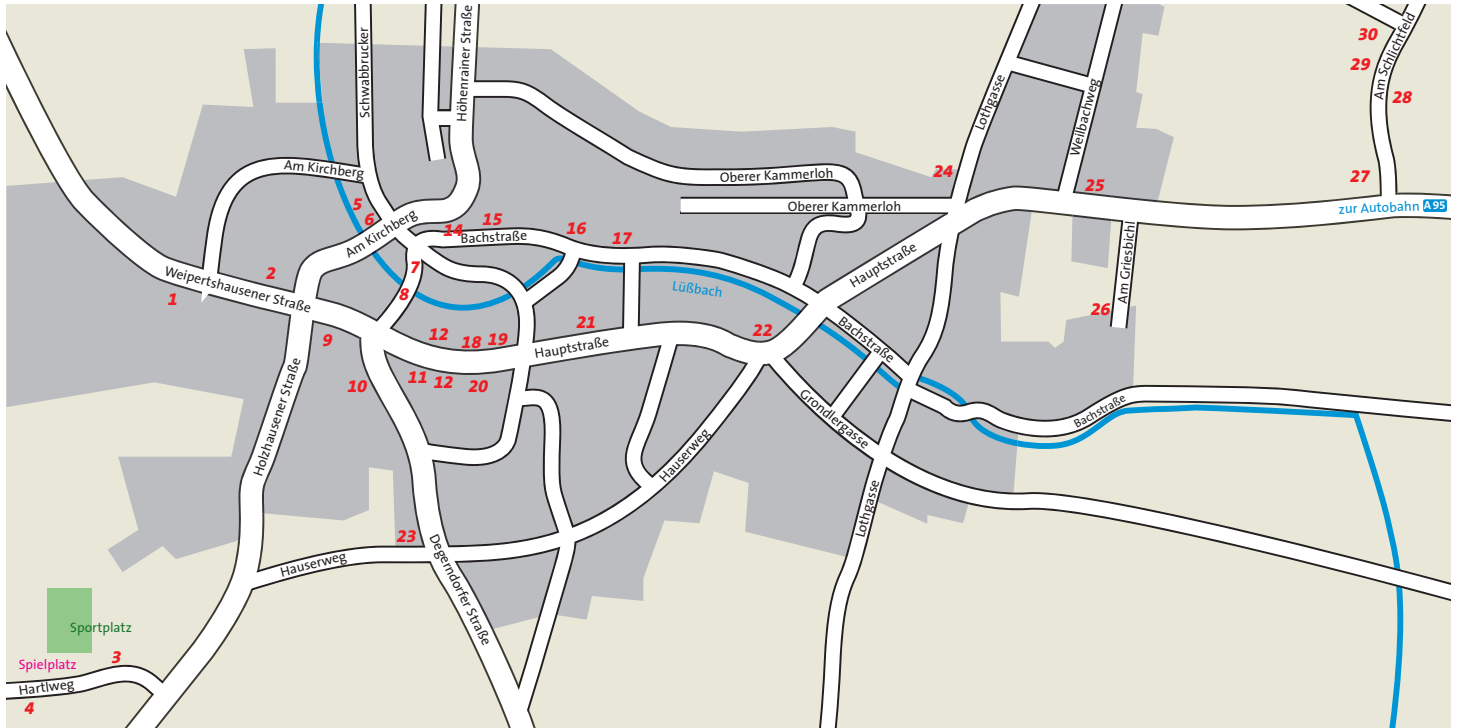
Ambachs Bistro-Kiosk, Seeuferstraße 29, Ambach

Töpferei Corinna Post, St. Heinricher Straße 5, Holzhausen

Ambacher Verlag, Am Schlichtfeld 15, Münsing, Tel. 08177/9296056

www.ambacher-verlag.de

Ortsplan Münsing



- | | |
|---------------------------------------------------------------------------------------------------------------------------------------|-----------------------------------------------------------------------------------------------------------------------------|
| 1 Gemeindezentrum/Rathaus  | 16 Physiotherapie Anni Voit  |
| 2 Kirche  | 17 Hausarztpraxis Sigrun Clotten  |
| 3 Pizzeria Pinocchio | 18 Kosmetik Angelika Fuchs |
| 4 Fußpflege Karin Petersberger | 19 Frisör & Beautystudio Oswald |
| 5 Münsinger Getränke- und Gartenmarkt | 20 Zahnärzte |
| 6 VR Bank  | 21 Ostufer-Apotheke  |
| 7 Bushaltestelle & Eishütte Stracciatella  | 22 Metzgerei Limm |
| 8 Autohaus May  | 23 Charly's Yoga |
| 9 Altwirt/Metzgerei Großmann  | 24 Loth Hof Laden  |
| 10 Hausärzte Münsing Dr. Lohse & Dr. Özden  | 25 Autohaus Graf  |
| 11 Bäckerei Krümel & Korn  | 26 Heilpraxis Völk |
| 12 Mein lieber Schwan  | 27 Bavaria Car Wash |
| 13 Kreissparkasse  | 28 Heilpraxis Sebald |
| 14 Café Freiraum  | 29 Postfiliale  |
| 15 Edeka Aktivmarkt Graf  | 30 Ambacher Verlag |

 = barrierefrei /  = bedingt barrierefrei



Ambacher
VERLAG